

浙江科博电器有限公司
ZHEJIANG KEBO ELECTRICAL APPLIANCES CO., LTD.

地址: 浙江省乐清市虹桥镇幸福东路2216-2218号(虹桥镇东电子信息产业园)
Add: No. 2216-2218 Xingfu East Road, Hongqiao Town, Yueqing City, Zhejiang
Province, China. (Hongqiao Zhendong Electronic Information Industrial Park)

Tel: 0577-62385018 +86-577-62385019 (oversea sales) Fax: 0577-61312521
E-mail: kebo@chinakebo.com sales@chinakebo.com (oversea sales)
Web: www.chinakebo.com http://cnkb.en.alibaba.com



To
Be
World-class
Solenoid
Valve
Intelligent
Manufacturing
Enterprise

做世界一流电磁阀智造企业

Company Profile

企业简介

浙江科博电器有限公司始创于2002年，是一家专业从事智能家电电磁阀和精密微型泵的研发、生产、销售和服务于一体的国家高新技术企业。主要产品涵盖洗衣机阀泵、水家电阀泵、洗碗机阀泵、热水器阀泵、智能卫浴阀泵、智能清洁电器阀泵、咖啡机阀泵等七大系列。企业拥有自营出口权，成为包括多家世界500强企业在内的众多优秀客户的战略合作伙伴，已发展为具有较强综合竞争能力的电磁阀系统方案提供商。

公司总部占地面积3万多平方米，现有员工500多人，年产能6000多万台，目前在广东、安徽、江苏等地设有六大营销分公司。公司先后通过了ISO9001质量管理体系认证、ISO14001环境管理体系认证、ISO45001职业健康安全管理体系认证和ISO50001能源管理体系认证，产品通过了CQC、TUV、CE、UL、NSF、EU等国际机构认证，部分产品填补了国内外技术空白，获得多项国家专利。主导及参与了多项国家、行业标准的制定，拥有专业的检验机构和行业一流的测试评价中心，公司不断加大研发和创新的投入，建立了省级企业研究院和省级企业研究开发中心，并在杭州等地建立了研发基地，公司拥有一支技术过硬、富有创新精神的研发和精益管理团队。

公司不断推进数字化、智能化建设，创建低碳、环保的绿色工厂；公司始终坚持“以客户为中心，用心服务”的理念，通过持续的创新投入和资源整合，不断为客户提供更加丰富、个性化的产品和相关解决方案，实现互利双赢。

Zhejiang Kebo Electrical Appliances Co.,Ltd.was founded in 2002,is a national high-tech enterprise,specializing in the research and development, production,sales and service of solenoid valve and precision micro pump for intelligent home appliances.Main Products include washing machine valve&pump, water home appliances valve&pump, dishwasher valve&pump, water heater valve&pump, intelligent sanitary valve &pump, intelligent cleaning appliance valve &pump, coffee machine valve&pump etc seven series.The company has export license,products sell well in domestic and foreign markets, the company has become the strategic partner of many excellent customers,including many world top 500 enterprises,has developed into a solenoid valve system solution provider with strong comprehensive competitiveness.

The company headquarter covers a total area of more than 30,000m²,with more than 500 employees and annual production capacity of 60 million units.At present, there are six marketing branches in Guangdong, Anhui,Jiangsu and other place. The company has passed certifications of ISO9001:2015 Quality Management System,ISO14001:2015 Environment Management System,ISO45001:2018 Occupational Health and Safety Management System,ISO50001 Energy Management System.The products hav been passed thecertifications by CQC,TüV,CE,UL,NSF,EU etc. International institutions,some products to fill n the technical gap at domestic andforeign,won a number of national patents.Leading and participated in the formulation of a number of national and industry standards,with professional inspection institutions and industry first-class test and evaluation center.The company constantly increaseinvestment n R&D and innovation,established the provincial enterprise research institute and R&D center,established a R&D base in Hangzhou,there is a silled and innovative R&D and lean management teams.

The company continues to promote digital,intelligent construction,to create a low carbon,environmental friendly green factory;Kebo always adheresto the concept of“customer first andfullintention service”,through continue innovation investment and resource integration,and continue to provide customers with more rich and personalized products and related solutions,to achieve mutual benefit and win-win situation.



企业规模/Enterprise Scale

四大事业部，六大营销分公司；
总部占地30000多平方米。
There are four business divisions, six marketing branches;
The headquarter covers a total area of more than 30,000m².

研发实力/R&D Strength

温州、杭州两大研发中心；
省级企业研究院、省级高新技术企业研究开发中心、
浙江省企业技术中心；
1200平CNAS认可测试评价中心；
200多项专利。
Wenzhou, Hangzhou 2 major R&D centers;
Provincial enterprise research institute, provincial high-tech
enterprise R&D center, Zhejiang enterprise technology center,
1200m².CNAS-accredited Testing and Evaluation Center;
Obtains more than 200 patents.

产品领域/Range of Product

七大系列一洗衣机阀泵、水家电阀泵、洗碗机阀泵、
热水器阀泵、智能卫浴阀泵、智能清洁电器阀泵、
咖啡机阀泵。
Seven major series--washing machine valve&pumps, water
home appliances valve&pumps, dishwasher valve&pumps,
water heater valve&pump, intelligent sanitary valve&pump,
intelligent cleaning appliance valve&pump, coffee machine
valve&pumps

荣誉资质/Honor and Qualification

国家高新技术企业、国家专精特新“小巨人”企业、
国家级绿色工厂、浙江省智能工厂、乐清市市长质量奖。

National high-tech enterprise, National specialized and
sophisticated "little giants", National green factory, Zhejiang
smart factory, Yueqing mayor quality award.

行业地位/Position in industry

《厨卫五金产品通用技术要求》国家标准参与起草单位；
《厨卫五金产品质量分级》国家标准参与起草单位；
《洗衣机进水阀技术条件》轻工行业标准主要起草单位；
《电子水嘴》行业标准主要起草单位；
《家用和类似用途饮用水处理装置用电磁阀》净水行业
团体标准起草工作组副组长单位；
《机械式坐便洁身器》团体标准参与起草单位；
《绿色建材与家居合格供应商评价规范》建材与家居团
体标准参与起草单位。

《General technical requirements for kitchen and athroom
hardware products》national standard main drafting unit ;
《Quality grading for kitchen and bathroom hardware
products》national standard drafting unit ;
《Technical condition of washing machine inlet valve》industry
standard main drafting unit;
《Electronic nozzle》industry standard main drafting unit;
《 Household and similar drinking water treatment device
solenoid valve》industry standard drafting team vice leader unit ;
《Mechanical sitting stool cleaner》 group standard drafting unit;
《Specification for qualified suppliers of green construction
materials&home furnishing》 group standard drafting unit .

服务模式/Service Mode

贴近服务:在国内浙江、广东、深圳、江苏、安徽、河
南设有六大营销分公司；在国外设立代理机构，业务
覆盖全球。
以客户为中心，用心服务。

Close service: there are six marketing branches in Zhejiang,
Guangdong, Shenzhen, Jiangsu, Anhui, Henan; And set up
agency, the business covers the whole world.
Customer first and full intention service.

Corporate Culture

企业文化

愿景

做世界一流电磁阀智造企业

核心价值观

诚信 | 责任 | 感恩 | 创新

宗旨

客户信赖的伙伴 | 员工成长的家园
行业卓越的成员 | 合作共赢的平台

使命

追求卓越品质，为顾客创造更大价值

Vishion

To be world-class solenoid valve
intelligent manufacturing enterprise

Core values

Honesty Responsibility Gratitude Innovation

Aim

Customer-trusted partners, Home for emplyee growth
Member of the industry for excellence,
Platform for win-win cooperation

Mission

Pursues excellent quality
And create greater value for customers

经营理念

以人为本 | 诚信经营 | 技术领先 | 百年企业

人才理念

尊重人才 | 培育人才 | 德才兼备 | 人尽其才

品质理念

品质第一，以质取胜

创新理念

科技为本，博实创新

Business philosoph

People-oriented, integrity management, technology leading
Enterprise in one hundred years

Talent concept

Respect talent, cultivating talent, have both political integrity
And ability, people do their best

Quality concept

Quality first, to win by quality

Innovation concept

Science and technology based, and practical innovation

Contents

目录

01

洗衣机阀泵系列 01
Washing machine valve&pump series

02

水家电阀泵系列 07
Washing machine valve&pump series

水家电集成水路配件系列
Intergrated waterway board accessories series

水家电开关系列
Switch series

03

热水器阀泵系列 36
Water heater valve&pump series

04

洗碗机阀泵系列 38
Dishwasher valve&pump series

05

智能卫浴阀泵系列 41
Intelligent sanitary valve & pump series

06

智能清洁电器阀泵系列 48
Intelligent cleaning appliance valve & pump series

07

咖啡机阀泵系列 54
Coffee machine valve&pump series

Washing Machine Valve&pump Series

洗衣机阀泵系列



FCD-270A

- 额定电压: AC110V AC220V 50/60Hz
- 安装间距: 38mm 2xM4
- 水压范围: 0.02-1.0MPa
- 进水口: G3/4
- 使用寿命: 10万次以上
- 出水口: Ø16mm

水压	0.02MPa	0.8MPa
流量特性	≥3L/min	<35L/min



FPD-180H

- 额定电压: AC110V AC220V 50/60Hz
- 安装间距: 45mm 2xM4
- 水压范围: 0.02-1.0MPa
- 进水口: G3/4
- 使用寿命: 10万次以上
- 出水口: Ø12mm

水压	0.02MPa	0.1MPa	0.3MPa	0.8MPa
流量特性	≥3L/min	>5L/min	>5L/min	6-14L/min



FCD-270A

- 额定电压: AC110V AC220V 50/60Hz
- 安装间距: 38mm 2xØ4.5
- 水压范围: 0.02-1.0MPa
- 进水口: G3/4
- 使用寿命: 10万次以上
- 出水口: Ø15mm

水压	0.02MPa	0.8MPa
流量特性	≥4L/min	<25L/min



FPD-180F

- 额定电压: AC110V AC220V 50/60Hz
- 安装间距: 45mm 2xM4
- 水压范围: 0.02-1.0MPa
- 进水口: G3/4
- 使用寿命: 10万次以上
- 出水口: Ø12mm

水压	0.02MPa	0.8MPa
流量特性	≥4L/min	8-14L/min



FCD-180A3

- 额定电压: AC110V AC220V 50/60Hz
- 安装间距: 45mm 2xM4
- 水压范围: 0.02-1.0MPa
- 进水口: G3/4
- 使用寿命: 10万次以上
- 出水口: Ø12mm

水压	0.02MPa	0.1MPa-0.8MPa
流量特性	>1L/min	8.5-13.5L/min



FPD-180H1

- 额定电压: AC110V AC220V 50/60Hz
- 安装间距: 45mm 2xM4
- 水压范围: 0.02-1.0MPa
- 进水口: G3/4
- 使用寿命: 10万次以上
- 出水口: Ø10.7mm

水压	0.02MPa	0.1MPa	0.3MPa	0.8MPa
流量特性	≥3.0L/min	≥10L/min	≥13L/min	13-16L/min



FCD-270A

- 额定电压: AC110V AC220V 50/60Hz
- 安装间距: 45mm 2xM4
- 水压范围: 0.02-1.0MPa
- 进水口: G3/4
- 使用寿命: 10万次以上
- 出水口: Ø12mm

水压	0.02MPa	0.8MPa
流量特性	>3L/min	9-15L/min



FPD-180H20

- 额定电压: DC12V DC24V DC36V
- 安装间距: 45mm 2xM4
- 水压范围: 0.02-0.8MPa
- 进水口: G3/4
- 使用寿命: 10万次以上
- 出水口: Ø12mm

水压	0.03MPa	0.07MPa	0.3-0.8MPa
流量特性	3-12L/min	8-12L/min	10-14L/min

**FCS-360U**

- 额定电压: AC110V AC220V 50/60Hz
- 安装间距: 53mm 2xØ4.3
- 水压范围: 0.02-1.0MPa
- 进水口: G3/4
- 使用寿命: 10万次以上
- 出水口: 2xØ15.5mm

水压	0.1MPa	0.3MPa	0.8MPa
流量特性 V1	>10L/min	>15L/min	< 25L/min
流量特性 V2	>2.3L/min	>2.3L/min	< 6.3L/min

**FPS-180A6**

- 额定电压: AC110V AC220V 50/60Hz
- 安装间距: 45mm 2xM4
- 水压范围: 0.02-1.0MPa
- 进水口: G3/4
- 使用寿命: 10万次以上
- 出水口: 2xØ12mm

水压	动0.8MPa
流量特性 V1	8.5-13.5L/min
流量特性 V2	3.5-6.5L/min

**FPS-180A16**

- 额定电压: AC110V AC220V 50/60Hz
- 安装间距: 45mm 2xM4
- 水压范围: 0.02-1.0MPa
- 进水口: G3/4
- 使用寿命: 10万次以上
- 出水口: 2xØ12mm

水压	0.1MPa	0.3MPa	0.3-0.8MPa
流量特性 V1	>5L/min	>5L/min	8.5-13.5L/min
流量特性 V2	>5L/min	>5L/min	8.5-13.5L/min

**FPS-180A**

- 额定电压: AC110V AC220V 50/60Hz
- 安装间距: 45mm 2xM4
- 水压范围: 0.02-1.0MPa
- 进水口: G3/4
- 使用寿命: 10万次以上
- 出水口: 2xØ12mm

水压	0.1MPa	0.3MPa	0.3-0.8MPa
流量特性 V1	>5L/min	>5L/min	8.5-13.5L/min
流量特性 V2	>5L/min	>5L/min	8.5-13.5L/min

**FCS-180U8**

- 额定电压: AC110V AC220V 50/60Hz
- 安装间距: 38mm 2xM4
- 水压范围: 0.02-1.0MPa
- 进水口: G3/4
- 使用寿命: 10万次以上
- 出水口: 2xØ15.5mm

水压	0.02MPa	0.8MPa
流量特性	≥2L/min	8-14L/min

**FCS-180G10**

- 额定电压: AC110V AC220V 50/60Hz
- 安装间距: 86mm 2xØ4.3
- 水压范围: 0.02-1.0MPa
- 进水口: G3/4
- 使用寿命: 10万次以上
- 出水口: 2xØ15mm

水压	0.03MPa	0.1MPa	0.3-1.0MPa
流量特性	≥4L/min	≥9L/min	11-18L/min

**FCS-180G**

- 额定电压: AC110V AC220V 50/60Hz
- 安装间距: 42x18mm Ø4
- 水压范围: 0.02-1.0MPa
- 进水口: G3/4
- 使用寿命: 10万次以上
- 出水口: Ø12mm Ø7.6mm

水压	0.02MPa	0.1MPa	0.5MPa	1.0MPa
流量特性 V1	≥5L/min	≥10L/min	13-17L/min	13-17L/min
流量特性 V2	≥1L/min	≥3L/min	4-9L/min	4-9L/min

**FCS-180A10**

- 额定电压: AC110V AC220V 50/60Hz
- 安装间距: 45mm 2xM4
- 水压范围: 0.02-1.0MPa
- 进水口: G3/4
- 使用寿命: 10万次以上
- 出水口: 2xØ12mm

水压	0.02MPa	0.3-1.0MPa
流量特性	>2.5L/min	10±2L/min

**FPS-180H**

- 额定电压: AC110V AC220V 50/60Hz
- 安装间距: 37x26mm 4xØ4
- 水压范围: 0.02-0.8MPa
- 进水口: Ø11.4mm
- 使用寿命: 10万次以上
- 出水口: 2xØ11.4mm

水压	0.1MPa
流量特性 V1/V2	>6L/min

**FCS-180A3**

- 额定电压: AC110V AC220V 50/60Hz
- 安装间距: 45mm 2xM4
- 水压范围: 0.02-1.0MPa
- 进水口: G3/4
- 使用寿命: 10万次以上
- 出水口: 2xØ12mm

水压	0.02MPa	0.8MPa
流量特性	>2.5L/min	10±2L/min

**FPS-270A70**

- 额定电压: AC110V AC220V 50/60Hz
- 安装间距: 45mm 2xM4
- 水压范围: 0.02-1.0MPa
- 进水口: G3/4
- 使用寿命: 10万次以上
- 出水口: 2xØ12mm

水压	0.02MPa	0.1-1.0MPa
流量特性 V1	≥2.5L/min	7L±10%/min
流量特性 V2		

**FCS-180A**

- 额定电压: AC100-240V 50/60Hz
- 安装间距: 76mm 2xM4
- 水压范围: 0.02-1.0MPa
- 进水口: G3/4
- 使用寿命: 10万次以上
- 出水口: 2xØ15mm

水压	0.02MPa	0.1-1.0MPa
流量特性 V1/V2	≥2L/min	9-14L/min

**FPD-90A**

- 额定电压: AC110V AC220V 50/60Hz
- 安装间距: 15.2mm 2xØ3.8mm
- 水压范围: 0.02-1.0MPa
- 进水口: G3/4
- 使用寿命: 10万次以上
- 出水口: Ø12mm

水压	0.02MPa	0.8MPa动
流量特性	≥3L/min	19-23L/min

**FPS-180A**

- 额定电压: AC110V AC220V 50/60Hz
- 安装间距: 38mm
- 水压范围: 0.02-1.0MPa
- 进水口: 2xG3/4
- 使用寿命: 10万次以上
- 出水口: Ø15.5mm

水压	0.02MPa	0.8MPa
流量特性	>4L/min	< 25L/min

**FCS-270A2**

- 额定电压: DC12V DC24V DC36V
- 安装间距: 54.8mm 2xØ4.4
- 水压范围: 0.02-1.0MPa
- 进水口: G3/4
- 使用寿命: 10万次以上
- 出水口: 2xØ12mm

水压	0.02MPa	0.8MPa动
流量特性 V1	2-5L/min	4-6L/min
流量特性 V2	≥4L/min	19-23L/min

**FCS-270A(组合阀)**

- 额定电压: DC12V DC24V DC36V
- 安装间距: 54.8±0.2mm 2xØ4.4mm
- 水压范围: 0.02-1.0MPa
- 进水口: G3/4
- 使用寿命: 10万次以上
- 出水口: 3xØ12mm

水压	0.02MPa	0.8MPa
流量特性 V1/V3	2-5L/min	4-6L/min
流量特性 V2	≥4L/min	17-23L/min



FCS-180H

- 额定电压: AC100-240V 50/60Hz
- 水压范围: 0.02-1.0MPa
- 使用寿命: 10万次以上
- 安装间距: 45mm 2xM4
- 进水口: G3/4
- 出水口: 3xØ12mm

水压	0.02MPa	0.3-0.8MPa	1.0MPa
流量特性	V1 能出水 V2N3 ≥2.5L/min	0.25L±25% 10-12L/min	0.25L±25% 9-13L/min



FCS-135A

- 额定电压: AC110V AV220V 50/60Hz
- 水压范围: 0.02-1.0MPa
- 使用寿命: 10万次以上
- 安装间距: 45±0.2mm 2xM4
- 进水口: G3/4
- 出水口: 3xØ12mm

水压	0.02MPa	0.1MPa	0.3-0.8MPa
流量特性	V1 0.1-0.5L/min V2/V3 > 3L/min	0.3-0.5L/min	0.3-0.55L/min 8.5-13.5L/min



FCS-270A50

- 额定电压: AC110V AC220V 50/60Hz
- 水压范围: 0.02-1.0MPa
- 使用寿命: 10万次以上
- 安装间距: 45mm 2xM4
- 进水口: G3/4
- 出水口: 2xØ15mm

水压	0.02MPa	0.1MPa	0.3MPa	0.8MPa
流量特性	V1N2 ≥2.5L/min V3 ≥1L/min	≥10L/min ≥3L/min	≥13L/min 4-9L/min	13-16L/min 4-9L/min



FPS-135A10

- 额定电压: AC110V AV220V 50/60Hz
- 水压范围: 0.02-1.0MPa
- 使用寿命: 10万次以上
- 安装间距: 38mm 2xM4
- 进水口: G3/4
- 出水口: 3xØ12mm

水压	0.02MPa	0.1-0.8MPa
流量特性	V1N2 ≥2.5L/min V3 ≥2.5L/min	6-12L/min 6-12L/min



FCS-135A

- 额定电压: AC100-240V 50/60Hz
- 水压范围: 0.02-1.0MPa
- 使用寿命: 10万次以上
- 安装间距: 76mm 2xØ4.4
- 进水口: G3/4
- 出水口: 3xØ15mm

水压	0.02-0.1MPa	0.1-1.0MPa
流量特性	V1 2.5-8 V2 1.5-6.5 V3 0.2-0.4	4-12 2.3-6.5 0.34-0.64



FPS-180A30

- 额定电压: AC100-240V 50/60Hz
- 水压范围: 0.02-1.0MPa
- 使用寿命: 10万次以上
- 安装间距: 45mm 2xM4
- 进水口: G3/4
- 出水口: 3xØ11.5mm

水压	0.02MPa	0.1MPa	0.5-1.0MPa
流量特性	V1/V2 ≥2.5L/min V3 能出水	6.8-9.2L/min	6.8-9.2L/min 0.72-1.68L/min



FCS-135A

- 额定电压: AC110V AC220V 50/60Hz
- 水压范围: 0.02-1.0MPa
- 使用寿命: 10万次以上
- 安装间距: 45±0.2mm 2xM4
- 进水口: G3/4
- 出水口: 3xØ12mm

水压	0.02MPa	0.1MPa	0.3MPa	0.8MPa
流量特性	V1 0.3-2L/min V2/V3 3-8L/min	1-5L/min	8.5-13.5L/min	



FCS-135A2

- 额定电压: AC110V A220V 50/60Hz
- 水压范围: 0.02-1.3MPa
- 使用寿命: 10万次以上
- 安装间距: 45mm 2xM4
- 进水口: G3/4
- 出水口: 3xØ12mm

水压	0.03MPa	0.1-0.8MPa
流量特性	V1/V2 3-8L/min V3 0.2-0.7L/min	8-15L/min 0.2-0.7L/min



FCS-180P

- 额定电压: AC110V AV220V 50/60Hz
- 水压范围: 0.02-1.0MPa
- 使用寿命: 10万次以上
- 安装间距: 45mm 2xM4
- 进水口: G3/4
- 出水口: 2xØ12mm

水压	0.02MPa	0.1-1.0MPa
流量特性	V1 能出水 V2/V3/V4 ≥2.5L/min	0.25±25%/min 8±15%/min



FPS-180C

- 额定电压: DC12V DC24V DC36V
- 水压范围: 0.02-1.0MPa
- 使用寿命: 10万次以上
- 安装间距: 45mm 2xM4
- 进水口: G3/4
- 出水口: 4xØ12mm

水压	0.03MPa	0.1MPa	0.3-1.0MPa
流量特性	V1 0.3-2L/min V2/V4 3-8L/min V3 0.2-0.7L/min	1-5L/min 7-11L/min 0.3-0.7L/min	1-5L/min 9-13L/min 0.3-0.7L/min



FCS-180P10

- 额定电压: AC110V AV220V 50/60Hz
- 水压范围: 0.02-1.0MPa
- 使用寿命: 10万次以上
- 安装间距: 45mm 2xØ4
- 进水口: G3/4
- 出水口: 2xØ12mm

水压	0.02MPa	0.1-0.5MPa	0.1-0.5MPa
流量特性	V1/V2/V3 ≥3L/min V4 ≥1-7L/min	≥11L/min ≥1-7L/min	≥18L/min ≥1-7L/min



FPS-180A-SY6

- 额定电压: AC110V AV220V 50/60Hz
- 水压范围: 0.02-1.0MPa
- 使用寿命: 10万次以上
- 安装间距: 45±0.2mm 2xM4
- 进水口: G3/4
- 出水口: 4xØ12mm

水压	0.02-0.1MPa	主进水侧 >1L/min	柔软剂侧 >3L/min	消泡侧 >3L/min	冷凝水侧 0.1-0.4L/min
流量特性	0.1-0.8MPa	2.3-8L/min	8-12L/min	8-12L/min	0.1-0.4L/min



FPS-180A50

- 额定电压: AC120V 50/60Hz
- 水压范围: 0.02-1.0MPa
- 使用寿命: 10万次以上
- 安装间距: 125x13mm 3xØ5
- 进水口: G3/4
- 出水口: 4xØ12mm

水压	0.02MPa	0.1MPa	0.3MPa	0.8MPa
流量特性	V1/V3 2-6L/min V2/V4 0.5-2.5L/min	8-12L/min 3.2-4.8L/min	12.8-19.2L/min 4-6L/min	18.7-25.3L/min 4-6L/min



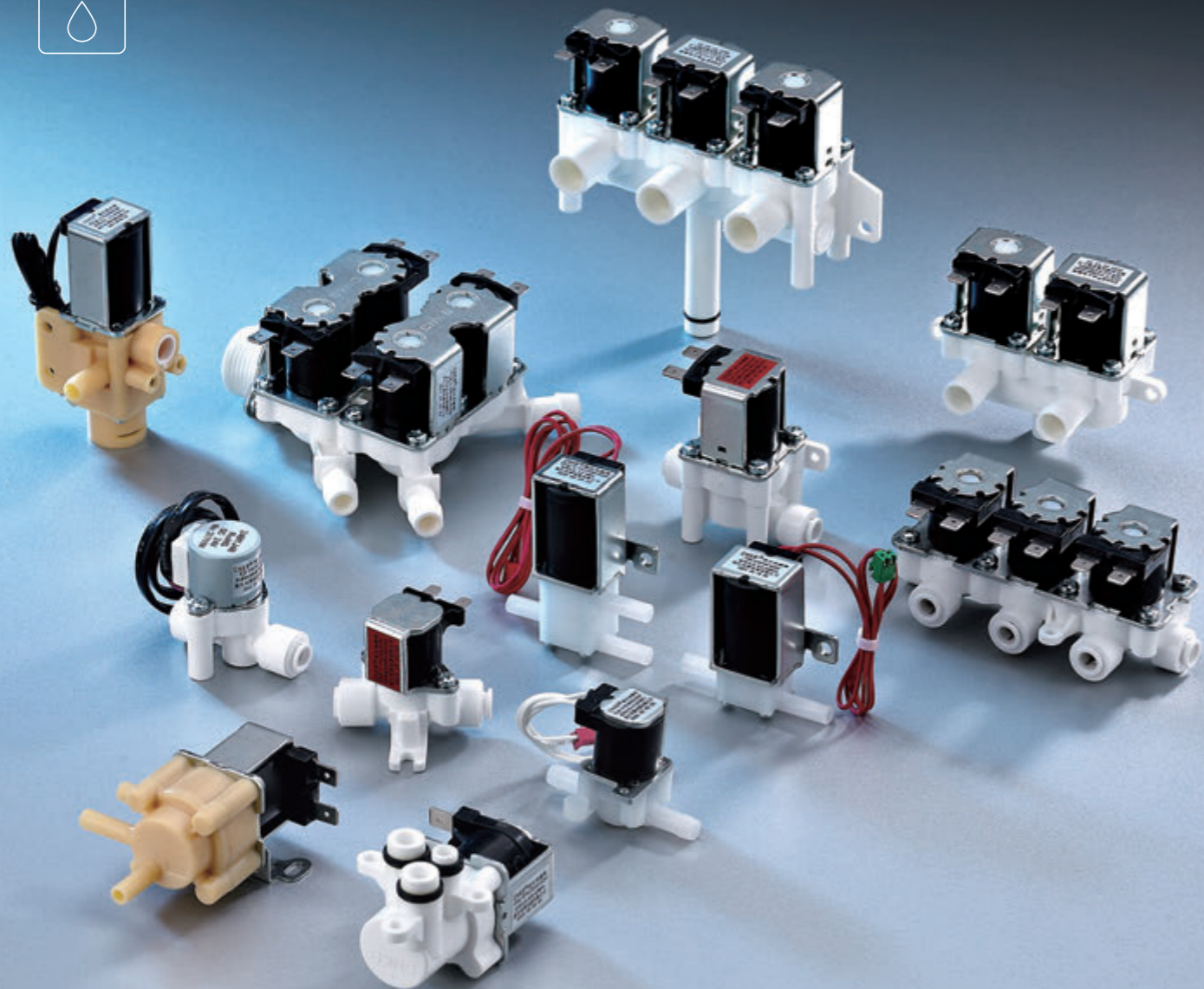
FPS-180Y

- 额定电压: AC110V/AC220V
- 水压范围: 0-0.012MPa
- 使用寿命: 10万次以上
- 端子规格: EL-2P
- 线束规格: UL1569-22AWG22
- 进水口&出水口: Ø21mm

流量特性	水压	0.01MPa
	流量	≥10L/min

Washing Machine Valve&pump Series

水家电阀泵系列



FCD-360F5

- 额定电压: DC12V DC24V DC36V
- 水压范围: 0-0.003MPa
- 使用寿命: 10万次以上
- 安装间距: 41mm 2xØ5
- 进水口: Ø15mm
- 出水口: Ø15mm

水压	0.003MPa
流量特性	>1.2L/min



FPD-360U5

- 额定电压: DC12V DC24V DC36V
- 水压范围: 0-0.003MPa
- 使用寿命: 10万次以上
- 安装间距: 26.1mm 2xØ4.3
- 进水口: Ø12mm
- 出水口: Ø12mm

水压	0.003MPa
流量特性	≥1.2L/min



FCD-180E

- 额定电压: DC12V DC24V DC36V
- 水压范围: 0-0.003MPa
- 使用寿命: 10万次以上
- 安装间距: 43.5mm
- 进水口: Ø15.2mm
- 出水口: Ø12mm

水压	0.003MPa
流量特性	>1.2L/min



FPD-360U2

- 额定电压: AC220V DC12V DC24V DC36V
- 水压范围: 0-0.003MPa
- 使用寿命: 10万次以上
- 安装间距: 26.1mm 2xØ4.3
- 进/出水口: Ø12mm

水压	0.003MPa
流量特性	≥1.2L/min



FPD-360U80

- 额定电压: DC12V DC24V DC36V
- 水压范围: 0-0.003MPa
- 使用寿命: 10万次以上
- 安装间距: 26mm 2xØ4
- 进水口: Ø12mm
- 出水口: Ø12mm

水压	0.003MPa
流量特性	≥1.2L/min



FPD-270H30 (小型直动阀)

- 额定电压: DC12V DC24V DC36V
- 水压范围: 0-0.05MPa
- 使用寿命: 10万次以上
- 安装间距: 38mm 2xØ4.5
- 进水口: Ø6.35mm
- 出水口: Ø6.35mm

水压	0.02MPa
流量特性	≥1.0L/min



FPD-180K6

- 额定电压: DC12V DC24V DC36V
- 水压范围: 0-0.003MPa
- 使用寿命: 10万次以上
- 安装间距: 40x12mm
- 进水口: Ø11mm
- 出水口: Ø11mm

水压	0.003MPa
流量特性	≥1.2L/min



FPD-180K5

- 额定电压: DC12V DC24V DC36V
- 水压范围: 0-0.003MPa
- 使用寿命: 10万次以上
- 安装间距: 40x12mm
- 进水口: Ø14mm
- 出水口: Ø14mm

水压	0.003MPa
流量特性	>1.2L/min

**FCD-180C**

- 额定电压: DC12V DC24V DC36V
- 水压范围: 0-0.003MPa
- 使用寿命: 10万次以上
- 进水口: Ø13mm
- 出水口: G1/4 外螺旋

水压	0.003MPa
流量特性	≥1.2L/min

**FCD-180B**

- 额定电压: DC12V DC24V DC36V
- 水压范围: 0-0.003MPa
- 使用寿命: 10万次以上
- 安装间距: 29mm 2xØ3.5
- 进水口: Ø7mm
- 出水口: Ø7mm

水压	0.003MPa
流量特性	>0.6L/min

**FCD-180U50**

- 额定电压: DC12V DC24V DC36V
- 水压范围: 0-0.003MPa
- 使用寿命: 10万次以上
- 安装间距: 32mm 2xØ4.2
- 进水口: Ø12mm
- 出水口: Ø12mm

水压	0.003MPa
流量特性	≥1.2L/min

**FPD-360J2**

- 额定电压: DC12V DC24V DC36V
- 水压范围: 0-0.003MPa
- 使用寿命: 10万次以上
- 安装间距: 42mm
- 进水口: Ø13.7mm
- 出水口: Ø13.7mm

水压	0.003MPa
流量特性	>1.2L/min

**FCD-360N3**

- 额定电压: DC12V DC24V DC36V
- 水压范围: 0-0.003MPa
- 使用寿命: 10万次以上
- 安装间距: 44mm
- 进水口: Ø15.8mm
- 出水口: Ø13mm

水压	0.003MPa
流量特性	>1.2L/min

**FPD-360R31**

- 额定电压: DC12V DC24V DC36V
- 水压范围: 0-0.003MPa
- 使用寿命: 10万次以上
- 安装间距: 侧面32mm 2xØ3.2
- 进水口: G3/8
- 出水口: G3/8

水压	0.003MPa
流量特性	>1.2L/min

**FPD-90U7**

- 额定电压: DC12V DC24V DC36V
- 水压范围: 0-0.003MPa
- 使用寿命: 10万次以上
- 安装间距: 32mm 2xØ4.2
- 进水口: Ø14mm
- 出水口: Ø12mm

水压	0.003MPa
流量特性	>1.2L/min

**FPD-270R30**

- 额定电压: DC12V DC24V DC36V
- 水压范围: 0-0.003MPa
- 使用寿命: 10万次以上
- 安装间距: 24.5x24.5mm
- 进水口: G1/2
- 出水口: G1/2

水压	0.003MPa
流量特性	>1.2L/min

**FCS-90B**

- 额定电压: DC12V DC24V DC36V
- 水压范围: 0-0.003MPa
- 使用寿命: 10万次以上
- 安装间距: 82.5mm
- 进水口: 2xØ11.5mm
- 出水口: Ø12mm

水压	0.003MPa
流量特性	>1.2L/min

**FCS-360E1**

- 额定电压: DC12V DC24V DC36V
- 水压范围: 0-0.003MPa
- 使用寿命: 10万次以上
- 安装间距: 82mmxØ4mm
- 进水口: 2xØ13mm
- 出水口: Ø12mm

水压	0.003MPa
流量特性	>1.2L/min

**FCS-360B2**

- 额定电压: DC12V DC24V DC36V
- 水压范围: 0-0.003MPa
- 使用寿命: 10万次以上
- 安装间距: 38.2mm 2xØ4mm
- 进水口: 2xØ13mm
- 出水口: Ø12mm

水压	0.003MPa
流量特性	>1.2L/min

**FCS-360F1**

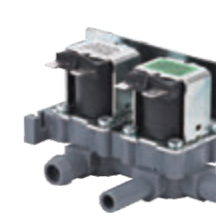
- 额定电压: DC12V DC24V DC36V
- 水压范围: 0-0.003MPa
- 使用寿命: 10万次以上
- 安装间距: 119mm 2xØ5
- 进水口: 3xØ16mm
- 出水口: Ø12.5mm

水压	0.003MPa
流量特性	>1.2L/min

**FCS-360C**

- 额定电压: DC12V DC24V DC36V
- 水压范围: 0-0.003MPa
- 使用寿命: 10万次以上
- 安装间距: 38mm 2xM4
- 进水口: 2xØ13.5mm
- 出水口: Ø13.5mm

水压	0.003MPa
流量特性	>1.2L/min

**FPS-360C5**

- 额定电压: DC12V DC24V DC36V
- 水压范围: 无压测0-0.003MPa
承压测0.02-0.8MPa
- 流量: >1.2L/min >5.0L/min
- 使用寿命: 10万次以上
- 安装间距: 80x16mm 4-24mm
- 进水口: 无压测Ø13.5mm
承压测Ø9.5mm
- 出水口: Ø13.5mm

**FPS-360C30**

- 额定电压: DC12V DC24V DC36V
- 水压范围: 0-0.003MPa
- 使用寿命: 10万次以上
- 安装间距: 42.5mm 2xM4
- 进水口: 2xØ13mm
- 出水口: Ø13mm

水压	0.003MPa
流量特性	≥1.2L/min

**FPS-180B10**

- 额定电压: DC12V DC24V DC36V
- 水压范围: 0-0.003MPa
- 使用寿命: 10万次以上
- 安装间距: 38mm 2xM4
- 进水口: 2x1/4" 快接
- 出水口: 1/4" 快接

水压	0.003MPa
流量特性	≥1L/min

**FCS-360E20**

- 额定电压: DC12V DC24V DC36V
- 安装间距: 82mm
- 水压范围: 0-0.003MPa
- 进水口: 2xØ13mm
- 使用寿命: 10万次以上
- 出水口: Ø10mm

水压	0.003MPa
流量特性	>1.2L/min

**FPS-90C**

- 额定电压: DC12V DC24V DC36V
- 安装间距: 44.8mm 2xM4
- 水压范围: 0-0.003MPa
- 进水口: G3/4
- 使用寿命: 10万次以上
- 出水口: 4xØ12mm

水压	0.003MPa
流量特性	>1.2L/min

**FCS-360F10**

- 额定电压: DC12V DC24V DC36V
- 安装间距: 84.2mm
- 水压范围: 0-0.003MPa
- 进水口: Ø13mm
- 使用寿命: 10万次以上
- 出水口: Ø13mm

水压	0.003MPa
流量特性	>1.2L/min

**FPD-270S15**

- 额定电压: DC12V DC24V DC36V
- 安装间距: 41mm
- 水压范围: 0-0.01Pa
- 进水口: 3/8" 快接
- 使用寿命: 10万次以上
- 出水口: 3/8" 快接

水压	0.01MPa
流量特性	>2L/min

**FCS-360C20**

- 额定电压: DC12V DC24V DC36V
- 安装间距: 87.9mm
- 水压范围: 0-0.003MPa
- 进水口: 2xØ12.5mm
- 使用寿命: 10万次以上
- 出水口: Ø12.5mm

水压	0.003MPa
流量特性	>1.2L/min

**FPD-360S**

- 额定电压: DC12V DC24V DC36V
- 安装间距: 41x12.5mm 4xØ3.5
- 水压范围: 0-0.005MPa
- 进水口: 3/8" 快接
- 使用寿命: 10万次以上
- 出水口: 3/8" 快接

水压	0.005MPa
流量特性	>1.2L/min

**FCS-360F30**

- 额定电压: DC12V DC24V DC36V
- 安装间距: 120.2x16mm
- 水压范围: 0-0.003MPa
- 进水口: 3-Ø13mm
- 使用寿命: 10万次以上
- 出水口: M14x1.5mm

水压	0.003MPa
流量特性	≥1.2L/min

**FPD-360W**

- 额定电压: DC12V DC24V DC36V
- 安装间距: 44.2mm
- 水压范围: 0-0.003MPa
- 进水口: Ø13.5mm
- 使用寿命: 10万次以上
- 出水口: Ø13.5mm

水压	0.003MPa
流量特性	>1.2L/min

**FCS-360B50 (龙头用小型阀)**

- 额定电压: DC12V DC24V DC36V
- 安装间距: Ø3mm
- 水压范围: 0.02-0.6MPa
- 进水口: 1/4" 快接
- 使用寿命: 10万次以上
- 出水口: 1/4" 快接

水压	0.3MPa
流量特性	≥3L/min

**FPD-360B70 (小型放水阀)**

- 额定电压: DC12V DC24V DC36V
- 安装间距: 16mm Ø3.2mm
- 水压范围: 0-0.2MPa
- 进水口: Ø7.5mm 宝塔型
- 使用寿命: 10万次以上
- 出水口: Ø7.5mm 宝塔型

水压	0.003MPa
流量特性	≥0.4L/min

**FPD-135A (小型进水阀)**

- 额定电压: DC12V DC24V DC36V
- 安装间距: 39.2mm 25xØ3.1mm
- 水压范围: 0.02-0.8MPa
- 进水口: 1/4"快接
- 使用寿命: 10万次以上
- 端子规格: SM-2Y红色

水压	0.3MPa
流量特性	>3.0L/min

**FPD-360B30 (小型废水阀)**

- 额定电压: DC12V DC24V DC36V
- 安装间距: /
- 水压范围: 0.02-0.8MPa
- 进水口: 1/4" 快接
- 使用寿命: 10万次以上
- 出水口: 1/4" 快接

水压	0.3MPa	0.42MPa废水流量
流量特性	≥3L/min	100~1500mL/min

**FCS-180B10 (小型放水阀)**

- 额定电压: DC12V DC24V DC36V
- 安装间距: 32mm
- 水压范围: 0-0.05MPa
- 进水口: 6Ø 宝塔型
- 使用寿命: 10万次以上
- 出水口: 6Ø 宝塔型

水压	0.003MPa
流量特性	≥0.4L/min

**FPD-360U3 (脉冲阀头)**

- 额定电压: DC4.5-6V
- 线束规格: UL2468 24#X360mm
- 水压范围: 0.02-1.0MPa
- 端子规格: XH-2Y
- 使用寿命: 10万次以上

动作	打开		关闭	
引线颜色	红	黑	红	黑
电源极性	+	-	-	+

**FPD-360U20 (小型脉冲阀)**

- 额定电压: DC4.5V-6V
- 安装间距: 16mm 2xØ2.5
- 水压范围: 0.02-0.8MPa
- 进/出水口: 1/4"快接
- 使用寿命: 10万次以上
- 线束规格: UL2468 24#X115mm
- 流量特性: 在水压0.3MPa下流量≥3L/min
- 端子规格: XH-2Y

动作	打开		关闭	
引线颜色	红	黑	红	黑
电源极性	+	-	-	+

**FPD-360U10 (小型脉冲阀)**

- 额定电压: DC4.5V-6V
- 进/出水口: G1/2
- 水压范围: 0.02-0.8MPa
- 线束规格: UL2468 24#X115mm
- 使用寿命: 10万次以上
- 端子规格: XH-2Y
- 流量特性: 在水压0.3MPa下流量≥10L/min

动作	打开		关闭	
引线颜色	红	黑	红	黑
电源极性	+	-	-	+

**FPD-360B (进水阀)**

- 额定电压: DC12V DC24V DC36V (AC110V AC220V 50/60Hz)
- 安装间距: 25x25mm 4xØ2.5mm
- 水压范围: 0.02-0.8MPa
- 进出水口: NPT 1/4
- 使用寿命: 10万次以上

水压	0.3MPa
流量特性	≥3.0L/min

**FPD-360L30 (进水阀)**

- 额定电压: DC12V DC24V DC36V
- 安装间距: 25x25mm
- 水压范围: 0.02-0.8MPa
- 进出水口: 1/4" 快接
- 使用寿命: 10万次以上
- 出水口: 1/4" 快接

水压	0.3MPa
流量特性	>3L/min

**FPD-360L30ZD (进水阀)**

- 额定电压: DC12V DC24V DC36V
- 安装间距: 25x25mm
- 水压范围: 0.02-1.2MPa
- 进出水口: 1/4" 快接
- 使用寿命: 10万次以上
- 出水口: 1/4" 快接

水压	0.3MPa
流量特性	≥3L/min

**FPD-270L1 (进水阀)**

- 额定电压: DC12V DC24V DC36V
- 安装间距: 底部安装25x25mm 侧面安装41mm
- 水压范围: 0.02-0.8MPa
- 进出水口: 1/4" 快接
- 使用寿命: 10万次以上

水压	0.3MPa
流量特性	>3L/min

**FPD-360K (进水阀)**

- 额定电压: DC12V DC24V DC36V
- 安装间距: 39.4mm
- 水压范围: 0.02-0.8MPa
- 进出水口: 1/4" 快接
- 使用寿命: 10万次以上
- 出水口: 1/4" 快接

水压	0.3MPa
流量特性	>3L/min

**FPD-270L70 (进水阀)**

- 额定电压: DC12V DC24V DC36V
- 安装间距: 底部安装25x25mm 侧面安装41mm
- 水压范围: 0.02-0.8MPa
- 进出水口: 1/4" 快接
- 使用寿命: 10万次以上

水压	0.3MPa
流量特性	>3.0L/min

**FPD-360K80 (进水阀)**

- 额定电压: DC12V DC24V DC36V
- 安装间距: 42mm 2xØ4.4mm
- 水压范围: 0.02-0.8MPa
- 进出水口: 1/4"快接
- 使用寿命: 10万次以上
- 出水口: 1/4"快接

水压	0.3MPa
流量特性	≥3.0L/min

**FPD-360L80 (进水阀)**

- 额定电压: DC12V DC24V DC36V
- 安装间距: 底部安装25x25mm 侧面安装41mm
- 水压范围: 0.02-0.8MPa
- 进出水口: 1/4" 快接
- 使用寿命: 10万次以上

水压	0.3MPa
流量特性	>3L/min

**FPS-180K70 (进水阀)**

- 额定电压: AC220V AC110V 50/60Hz
- 安装间距: 21mm
- 水压范围: 0.02-0.8MPa
- 进出水口: 1/4"快接
- 使用寿命: 10万次以上
- 出水口: 1/4"快接

水压	0.3MPa
流量特性	≥3L/min

**FPD-360K50 (进水阀)**

- 额定电压: DC12V DC24V DC36V
- 安装间距: 39.2mm
- 水压范围: 0.02-0.8MPa
- 进出水口: 3/8"快接
- 使用寿命: 10万次以上

水压	0.3MPa
流量特性	>5.0L/min

**FPD-180L160 (进水阀)**

- 额定电压: AC220V AC110V 50/60Hz
- 安装间距: 27mm
- 水压范围: 0.02-1.2MPa
- 进出水口: 1/4"快接
- 使用寿命: 10万次以上
- 出水口: 1/4"快接

水压	0.3MPa
流量特性	≥3L/min

**FPD-360B20 (进水阀)**

- 额定电压: DC12V DC24V DC36V
- 安装间距: 底部安装25x25mm 侧面安装42mm
- 水压范围: 0.02-0.8MPa
- 进出水口: Ø6.35mm
- 使用寿命: 10万次以上

水压	0.3MPa
流量特性	>3L/min

**FPD-360L50 (进水阀)**

- 额定电压: DC12V DC24V DC36V
- 安装间距: 底部安装25x25mm 侧面安装41.4mm
- 水压范围: 0.02-0.8MPa
- 进出水口: 3/8"快接
- 使用寿命: 10万次以上

水压	0.3MPa
流量特性	>5.0L/min

**FPD-270L (进水阀)**

- 额定电压: DC12V DC24V DC36V
- 安装间距: 41mm
- 水压范围: 0.02-0.8MPa
- 进出水口: Ø6.35mm
- 使用寿命: 10万次以上
- 出水口: Ø6.35mm

水压	0.3MPa
流量特性	>3L/min

**FPD-360L120 (进水阀)**

- 额定电压: DC12V DC24V DC36V
- 安装间距: 底部安装25x25mm 侧面安装25x25mm
- 水压范围: 0.02-0.8MPa
- 进出水口: 1/2"快接
- 使用寿命: 10万次以上

水压	0.3MPa
流量特性	>20L/min

**FPD-270V (进水阀)**

- 额定电压: DC12V DC24V DC36V
- 安装间距: 底部安装25x25mm 侧面安装41mm
- 水压范围: 0.02-0.8MPa
- 进出水口: Ø9.5mm
- 使用寿命: 10万次以上

水压	0.3MPa
流量特性	>5.0L/min

**FPD-360B2 (进水阀)**

- 额定电压: DC12V DC24V DC36V
- 安装间距: 25x25mm
- 水压范围: 0.02-0.8MPa
- 进水口: Ø6.35mm
- 使用寿命: 10万次以上
- 出水口: Ø6.35mm

水压	0.3MPa
流量特性	>3L/min

**FPD-270M (废水阀)**

- 额定电压: DC12V DC24V DC36V
- 安装间距: 42±0.2mm
- 水压范围: 0.02-0.8MPa
- 进水口: Ø6.35mm
- 使用寿命: 10万次以上
- 出水口: Ø6.35mm

水压	0.3MPa
流量特性	>3.0L/min

- 废水流量: 水压0.42MPa时废水流量为
(300/420/550/800/1000/1500)±10%ml/min

**FPD-360A2 (废水阀)**

- 额定电压: DC12V DC24V DC36V
- 安装间距: 25x25mm
- 水压范围: 0.02-0.8MPa
- 进水口: Ø6.35mm
- 使用寿命: 10万次以上
- 出水口: Ø6.35mm

水压	0.3MPa
流量特性	>3.0L/min

- 废水流量: 水压0.5MPa时废水流量为
(150/300/420/550/800/1000/1500)±10%ml/min

**FPD-360A20 (废水阀)**

- 额定电压: DC12V DC24V DC36V
- 安装间距: 底部安装25x25mm
- 水压范围: 0.02-0.8MPa
- 侧面安装42mm
- 使用寿命: 10万次以上
- 进/出水口: Ø6.35mm

水压	0.3MPa
流量特性	>3.0L/min

- 废水流量: 水压0.5MPa时废水流量为
(300/420/550/800/1000/1500)±10%ml/min

**FCD-360Z (进水阀)**

- 额定电压: DC12V DC24V DC36V
- 安装间距: 底部安装25x25mm
- 水压范围: 0.02-0.8MPa
- 侧面安装41mm
- 使用寿命: 10万次以上
- 出水口: Ø9.5mm

水压	0.3MPa
流量特性	≥5.0L/min

**FPD-180L200 (进水阀)**

- 额定电压: DC12V DC24V DC36V
- 安装间距: 25x25mm
- 水压范围: 0.02-0.8MPa
- 进水口: 1/4"快接
- 使用寿命: 10万次以上
- 出水口: Ø6.35mm

水压	0.3MPa
流量特性	>3L/min

**FPD-270T (进水阀)**

- 额定电压: DC12V DC24V DC36V
- 安装间距: 22.7mm 2xØ3.2mm
- 水压范围: 0.02-0.8MPa
- 进水口: 3/8"快接
- 使用寿命: 10万次以上
- 出水口: Ø9.5mm

水压	0.3MPa
流量特性	>5.0L/min

**FCD-360Z (进水阀)**

- 额定电压: DC12V DC24V DC36V
- 安装间距: 25x25mm Ø3.2mm
- 水压范围: 0-0.8MPa
- 进水口: Ø9.5mm
- 使用寿命: 10万次以上
- 出水口: Ø9.5mm

水压	0.3MPa
流量特性	≥5.0L/min

**FPD-270M1 (废水阀)**

- 额定电压: DC12V DC24V DC36V
- 安装间距: 底部安装25x25mm
- 水压范围: 0.02-0.8MPa
- 侧面安装43mm
- 使用寿命: 10万次以上
- 进/出水口: 1/4"快接

水压	0.3MPa
流量特性	>3.0L/min

- 废水流量: 水压0.42MPa时废水流量为
(300/420/550/800/1000/1500)±10%ml/min

**FPD-270M70 (废水阀)**

- 额定电压: DC12V DC24V DC36V
- 安装间距: 底部安装25x25mm
- 水压范围: 0.02-0.8MPa
- 侧面安装42.2mm
- 使用寿命: 10万次以上
- 进/出水口: 1/4"快接

水压	0.3MPa
流量特性	>3L/min

- 废水流量: 水压0.5MPa时废水流量为
(150/300/420/550/800/1000/1500)±10%ml/min

**FPD-360M80 (废水阀)**

- 额定电压: DC12V DC24V DC36V
- 安装间距: 底部安装25x25mm
- 水压范围: 0.02-0.8MPa
- 侧面安装42mm
- 使用寿命: 10万次以上
- 进/出水口: 1/4"快接

水压	0.3MPa
流量特性	≥3L/min

- 废水流量: 水压0.5MPa时废水流量为
(150/300/420/550/800/1000/1500)±10%ml/min

**FPD-360A50 (低噪防垢废水阀)**

- 额定电压: DC12V DC24V DC36V
- 安装间距: 底部安装25x25mm
- 水压范围: 0.02-0.8MPa
- 侧面安装41mm 2-Ø3.3mm
- 使用寿命: 10万次以上
- 进/出水口: 1/4"快接

水压	0.3MPa	0.42MPa
流量特性	冲洗 ≥3L/min	废水 200/300/420/550/650cc/min

**FPD-360M30 (废水阀)**

- 额定电压: DC12V DC24V DC36V
- 安装间距: 25x25mm
- 水压范围: 0.02-0.8MPa
- 进水口: 1/4"快接
- 使用寿命: 10万次以上
- 出水口: 1/4"快接

水压	0.3MPa
流量特性	>3.0L/min

- 废水流量: 水压0.42MPa时废水流量为
(300/420/550/800/1000/1500)±10%ml/min

**FPS-180L8 (漏水保护组合阀)**

- 额定电压: DC12V DC24V DC36V
- 安装间距: 60mm
- 水压范围: 0.02-0.8MPa
- 进水口: Ø6.35mm
- 使用寿命: 10万次以上
- 出水口: Ø6.35mm

水压	0.3MPa
流量特性	>3L/min

**FPS-180L9 (漏水保护组合阀)**

- 额定电压: DC12V DC24V DC36V
- 安装间距: 58x25mm 4xØ3mm
- 水压范围: 0.02-0.8MPa
- 进水口: 3/8"快接
- 使用寿命: 10万次以上
- 出水口: 3/8"快接

水压	0.3MPa
流量特性	>5.0L/min

**FPD-360B50 (多废水电磁阀)**

- 额定电压: DC12V DC24V DC36V
- 安装间距: 57x13mm
- 水压范围: 0.02-0.8MPa
- 进水口: 1/4"快接
- 使用寿命: 10万次以上
- 出水口: 1/4"快接

动作	线圈全开	线圈开1	不开
水压	0.3MPa	0.5MPa	0.5MPa
流量特性	≥3L/min	300ml/min	150ml/min

**FPD-270J**

- 额定电压: DC12V DC24V DC36V
- 水压范围: 0.02-0.8MPa
- 使用寿命: 10万次以上
- 线束规格: RV-90 0.3mm² 红/黑x300mm
- 安装间距: 41mm
- 进水口: Ø6.35mm
- 出水口: Ø6.35mm

水压	0.3MPa
流量特性	>3.0L/min

- 延时特性: 通电18s后自动断电, 再次上电应能重复延时功能
- 废水流量: 水压0.42MPa时废水流量为 (300/420/550/800/1000/1500)±10%ml/min

**FPD-90P2**

- 额定电压: DC12V DC24V DC36V
- 水压范围: 0.02-0.8MPa
- 使用寿命: 10万次以上
- 线束规格: RV-90 0.3mm² 红/黑x235mm
- 安装间距: 25x25mm
- 进水口: Ø6.35mm
- 出水口: Ø6.35mm

水压	0.3MPa
流量特性	>3.0L/min

- 延时特性: 通电18s后自动断电, 再次上电应能重复延时功能
- 废水流量: 水压0.42MPa时废水流量为 (300/420/550/800/1000/1500)±10%ml/min

**FPD-270J20**

- 额定电压: DC12V DC24V DC36V
- 水压范围: 0.02-0.8MPa
- 使用寿命: 10万次以上
- 线束规格: RV-90 0.3mm² 红/黑x300mm
- 安装间距: 底部安装25x25mm 侧面安装41mm
- 进/出水口: Ø6.35mm

水压	0.3MPa
流量特性	>3.0L/min

- 延时特性: 通电18s后自动断电, 再次上电应能重复延时功能
- 废水流量: 水压0.42MPa时废水流量为 (300/420/550/800/1000/1500)±10%ml/min

**FPD-270J1**

- 额定电压: DC12V DC24V DC36V
- 水压范围: 0.02-0.8MPa
- 使用寿命: 10万次以上
- 线束规格: RV-90 0.3mm² 红/黑x300mm
- 安装间距: 底部安装25x25mm 侧面安装43mm
- 进水口: 1/4"快接
- 出水口: 1/4"快接

水压	0.3MPa
流量特性	>3L/min

- 延时特性: 通电18s后自动断电, 再次上电应能重复延时功能
- 废水流量: 水压0.42MPa时废水流量为 (300/420/550/800/1000/1500)±10%ml/min

**FPD-90J30**

- 额定电压: DC12V DC24V DC36V
- 水压范围: 0.02-0.8MPa
- 使用寿命: 10万次以上
- 线束规格: RV-90 0.3mm² 红/黑x235mm
- 安装间距: 25x25mm
- 进水口: 1/4"快接
- 出水口: 1/4"快接

水压	0.3MPa
流量特性	>3.0L/min

- 延时特性: 通电18s后自动断电, 再次上电应能重复延时功能
- 废水流量: 水压0.42MPa时废水流量为 (300/420/550/800/1000/1500)±10%ml/min

**FPD-90J38**

- 额定电压: DC24V
- 水压范围: 0.02-0.8MPa
- 使用寿命: 10万次以上
- 线束规格: UL3266 AWG20# 红x黑x蓝 x300mm
- 安装间距: 25x25mm 4xØ2.5mm
- 进水口: 1/4"快接
- 出水口: 1/4"快接

水压	0.3MPa
流量特性	>3.0L/min

- 动作特性: 通电时冲洗30s后关闭, 累计BH自动通电冲洗30S
- 废水流量: 水压0.5MPa时废水流量为 (300/420/550/800/1000/1500)±10%ml/min

**FPS-270H60(小型换向阀)**

- 额定电压: DC12V DC24V DC36V
- 水压范围: 0-0.1MPa
- 使用寿命: 10万次以上
- 动作特性: 出水口切换
- 安装间距: 38mm 2xØ4.5
- 进水口: Ø6.5mm 宝塔型
- 出水口: 2-Ø6.5mm 宝塔型

水压	0.02MPa
流量特性	≥1L/min

**FPS-270H30(小型换向阀)**

- 额定电压: DC12V DC24V DC36V
- 水压范围: 0-0.1MPa
- 使用寿命: 10万次以上
- 动作特性: 出水口切换
- 安装间距: 38mm 2xØ4.5
- 进水口: Ø6.35mm
- 出水口: 2-Ø6.35mm

水压	0.02MPa
流量特性	≥1L/min

**FCS-360H30(换向阀)**

- 额定电压: DC12V DC24V DC36V
- 水压范围: 0-0.02MPa
- 使用寿命: 10万次以上
- 安装间距: 40mm
- 进水口: Ø9.5mm
- 出水口: Ø12mm

水压	0.02MPa
流量	≥3.5L/min

**FPS-180H(换向阀)**

- 额定电压: DC12V DC24V DC36V
- 水压范围: 0-0.2MPa
- 使用寿命: 10万次以上
- 动作特性: 根据不同管路供水需求进行切换, 应用于自动控制系统
- 安装间距: 47mm
- 进水口: Ø7mm
- 出水口: 2xØ7mm

水压	0.1MPa
流量特性	>1L/min

- 动作特性: 根据不同管路供水需求进行切换, 应用于自动控制系统

**FPS-180H180(换向阀)**

- 额定电压: DC12V DC24V DC36V
- 水压范围: 0-0.1MPa
- 使用寿命: 10万次以上
- 动作特性: 出水口切换
- 安装间距: 38mm 2xØ4.5
- 进水口: Ø6.35mm
- 出水口: 2x1/4"快接

水压	0.02MPa
流量特性	≥1L/min

**FCS-360H10(换向阀)**

- 额定电压: DC12V DC24V DC36V
- 水压范围: 0-0.02MPa
- 使用寿命: 10万次以上
- 动作特性: 出水口切换
- 安装间距: 40mm 2xØ4.2
- 进水口: Ø6.35mm
- 出水口: 2xØ6.35mm

水压	0.02MPa
流量特性	≥1L/min

**FCS-180A(1进2出)**

- 额定电压: DC12V DC24V DC36V(AC110V AC220V 50/60Hz)
- 水压范围: 0.02-0.8MPa
- 使用寿命: 10万次以上
- 安装方式: 侧面安装25mm
- 进出水口: 1/4" 快接

水压	0.4MPa
流量特性	1.5±25%/min

**FPS-360B(2进1出)**

- 额定电压: DC12V DC24V DC36V
- 水压范围: 0.02-1.2MPa
- 使用寿命: 10万次以上
- 安装间距: 80x34mm 3-Ø3.4mm
- 进水口: 2x1/4"快接
- 出水口: 11mm波纹管

水压	0.3MPa
流量特性	≥3L/min

**FPS-180A15(1进2出)**

- 额定电压: DC12V DC24V DC36V
- 水压范围: 0.02-0.8MPa
- 使用寿命: 10万次以上
- 安装间距: 76.4mm 2-Ø3.2mm
- 进水口: G1/2
- 出水口: Ø12.7mm

水压	0.2MPa
流量特性	>10L/min

**FPS-180T(2进1出)**

- 额定电压: DC12V DC24V DC36V
- 水压范围: 0.02-0.8MPa
- 使用寿命: 10万次以上
- 线束规格: UL3266AWG20#
- 安装尺寸: Ø3.2mm
- 进水口: 2x5/16"快接
- 出水口: Ø8mm
- 端子规格: VH-4Y

水压	0.3MPa
流量特性	>5L/min

**FPS-270A(1进2出)**

- 额定电压: DC12V DC24V DC36V
- 水压范围: 0.02-0.8MPa
- 使用寿命: 10万次以上
- 线束规格: UL-3266AWG22#
- 安装间距: 42.2mm 2xØ4.2mm
- 进水口: Ø6.35mm
- 出水口: 2xØ6.35mm
- 端子规格: XH-4P-K3

水压	0.3MPa
流量特性	>3.0L/min

**FPS-360L1(2进1出)**

- 额定电压: DC12V DC24V DC36V
- 水压范围: 0.02-0.8MPa
- 使用寿命: 10万次以上
- 安装间距: 80mm 3xØ3.4mm
- 进水口: 2xØ6.35mm
- 出水口: Ø6.35mm

水压	0.3MPa
流量特性	>3L/min

**FPS-360A10(1进3出)**

- 额定电压: DC12V DC24V DC36V
- 水压范围: 0.02-0.8MPa
- 使用寿命: 10万次以上
- 安装间距: 46x30mm 2-Ø4.2
- 进水口: 1/4"快接
- 出水口: 3x1/4"快接

水压	0.3MPa
流量特性	≥3L/min

**FPS-135A2(3进1出)**

- 额定电压: DC12V DC24V DC36V
- 水压范围: 0.02-0.8MPa
- 使用寿命: 10万次以上
- 安装间距: 65mm
- 进水口: 3xØ6.35mm
- 出水口: Ø6.35mm

水压	0.3MPa
流量特性	>3L/min

**RPV-3(减压阀)**

- 水压范围: 0-1.0MPa
- 使用寿命: 10万次以上
- 减压性能: 进水口水压在0.25-0.8MPa时出水口水压应为0.25-0.35MPa
- 安装间距: 44.4mm
- 进出水口: Ø6.35mm

**RPV-6(减压阀)**

- 水压范围: 0-1.0MPa
- 使用寿命: 10万次以上
- 减压性能: 进水口水压在0.25-0.8MPa时出水口水压应为0.2-0.35MPa
- 安装间距: 44.5mm
- 进出水口: 1/4"快接

**RPV-20(减压阀)**

- 水压范围: 0-1.0MPa
- 使用寿命: 10万次以上
- 减压性能: 进水口水压在0.25-0.8MPa时出水口水压应为0.25-0.35MPa
- 安装间距: 44.5mm
- 进出水口: 3/8"快接

**FPD-90Z**

- 额定电压: DC12V DC24V DC36V
- 水压范围: 0.02-0.8MPa
- 使用寿命: 10万次以上
- 线束规格: RV-90 0.3mm²
- 安装间距: 11x3.5mm
- 进水口: NPT1/4
- 出水口: NPT1/4

水压	0.3MPa
流量特性	>3L/min

**RPV-30(减压阀)**

- 水压范围: 0-1.0MPa
- 使用寿命: 10万次以上
- 减压性能: 进水口水压在0.3-0.8MPa时出水口水压应为0.2-0.3MPa
- 进水口: 1/4"快接
- 出水口: 1/4"快接

**RPV-60(减压阀)**

- 水压范围: 0-1.0MPa
- 使用寿命: 10万次以上
- 减压性能: 进水口水压在0.4-0.8MPa时出水口水压应为0.2-0.3MPa
- 进水口: 3/8"快接
- 出水口: 3/8"快接

**RPV-160(大通量减压阀)**

- 水压范围: 0-0.8MPa
- 使用寿命: 10万次以上
- 减压性能: 进水口水压在0.3-0.8MPa时出水口水压应为0.1-0.3MPa在0.1MPa的水压下流量 > 9L/min
- 进出水口: 3/8"快接

**FPD-90Z5**

- 额定电压: DC12V DC24V DC36V
- 水压范围: 0.02-0.8MPa
- 使用寿命: 10万次以上
- 线束规格: RV-90 0.3mm²
- 安装间距: 11x3.5mm
- 进水口: 1/4"快接
- 出水口: 1/4"快接

水压	0.3MPa
流量特性	>3.0L/min



FPD-SD(手动档位调节阀)

- 水压范围: 0-1.0MPa
- 安装间距: 32mm 2xØ4.2mm
- 进水口: 1/4" 快接
- 出水口: 1/4" 快接
- 动作特性: 在0-1.0MPa水压下档位应能正常切换

水压	档位1 (0.4MPa)	档位2 (0.3MPa)
流量特性	0.9L/min	3.0L/min



CV-1(逆止阀)

- 水压范围: 0.1-1.0MPa
- 使用寿命: 10万次以上
- 逆止特性: 在反向0.1MPa水压下, 能正常逆止, 且无渗透, 滴水等现象
- 进水口: 1/4"快接
- 出水口: 1/4"快接



FPD-360M62(档位式智调调节废水阀)

- 额定电压: DC24V
- 水压范围: 0.02-0.8MPa
- 使用寿命: 10万次以上
- 线束规格: 1061AWG26# 100mm
- 安装间距: 31mm
- 进/出水口: 1/4" 快接
- 端子规格: XH-5P

水压	0.42MPa				
流量(mL/min)	零位	冲洗	420	300	200
脉冲数	0	785	1809	2833	3857

- 动作特性: 根据TDS的读取时间及检测数据自动调节至所需废水比, 并同时在断电后或电控设计要求时间复位功能



CV-75(单/双逆止阀)

- 水压范围: 0.1-1.0MPa
- 使用寿命: 10万次以上
- 逆止特性: 在反向0.05MPa水压下, 能正常逆止, 且无渗透, 滴水等现象
- 进/出水口: 1/4" 快接



FPD-270M60(无极式智调调节废水阀)

- 额定电压: DC24V
- 水压范围: 0.02-0.8MPa
- 使用寿命: 10万次以上
- 线束规格: 1061AWG26# 100mm
- 安装间距: 42.5mm 2xØ3.3
- 进/出水口: Ø6.35mm
- 端子规格: XH-5P

水压	0.42MPa							
流量(mL/min)	零位	200	300	420	550	800	1000	1500
脉冲数	0	3600	5400	7200	8200	11000	14300	20400

- 动作特性: 根据TDS的读取时间及检测数据自动调节至所需废水比, 并同时在断电后或电控设计时有复位功能



CV-11(逆止阀)

- 水压范围: 0.2-0.8MPa
- 使用寿命: 10万次以上
- 逆止特性: 在反向0.02-0.8MPa水压下, 能正常逆止, 且无渗透, 滴水等现象
- 进水口: 3/8"快接
- 出水口: 3/8"快接



CV-60(单向阀)

- 水压范围: 0.05-0.8MPa
- 使用寿命: 10万次以上
- 逆止特性: 在反向0.05-0.8MPa水压下, 能正常逆止, 且无渗透, 滴水等现象
- 进水口: 5/16"快接
- 出水口: 1/4"快接



CV-70(单向阀)

- 水压范围: 0.05-0.8MPa
- 使用寿命: 10万次以上
- 逆止特性: 在反向≥0.05MPa水压下, 能正常逆止, 且无渗透, 滴水等现象
- 进水口: 1/4"快接
- 出水口: 1/4"快接



NPV-01(负压阀)

- 水压范围: 0.05-0.8MPa
- 使用寿命: 10万次以上
- 流量范围: 0-1.5L (依据抽水泵控制)
- 动作特性: 依据出水口接的抽水泵工作
- 进水口: Ø6.35mm
- 出水口: 宝塔 (Ø7mm)



NPV-10(负压阀)

- 水压范围: 0.05-0.8MPa
- 使用寿命: 10万次以上
- 流量范围: 0-2.0L (依据抽水泵控制)
- 动作特性: 依据出水口接的抽水泵工作
- 进水口: 1/4"快接
- 出水口: Ø6.35mm



FPD-K(液位控制阀)

- 水压范围: 0-0.8MPa
- 使用寿命: 10万次以上
- 进水口: 1/4"快接
- 出水口: 1/4"快接

水压	0.3MPa
流量特性	≥3L/min

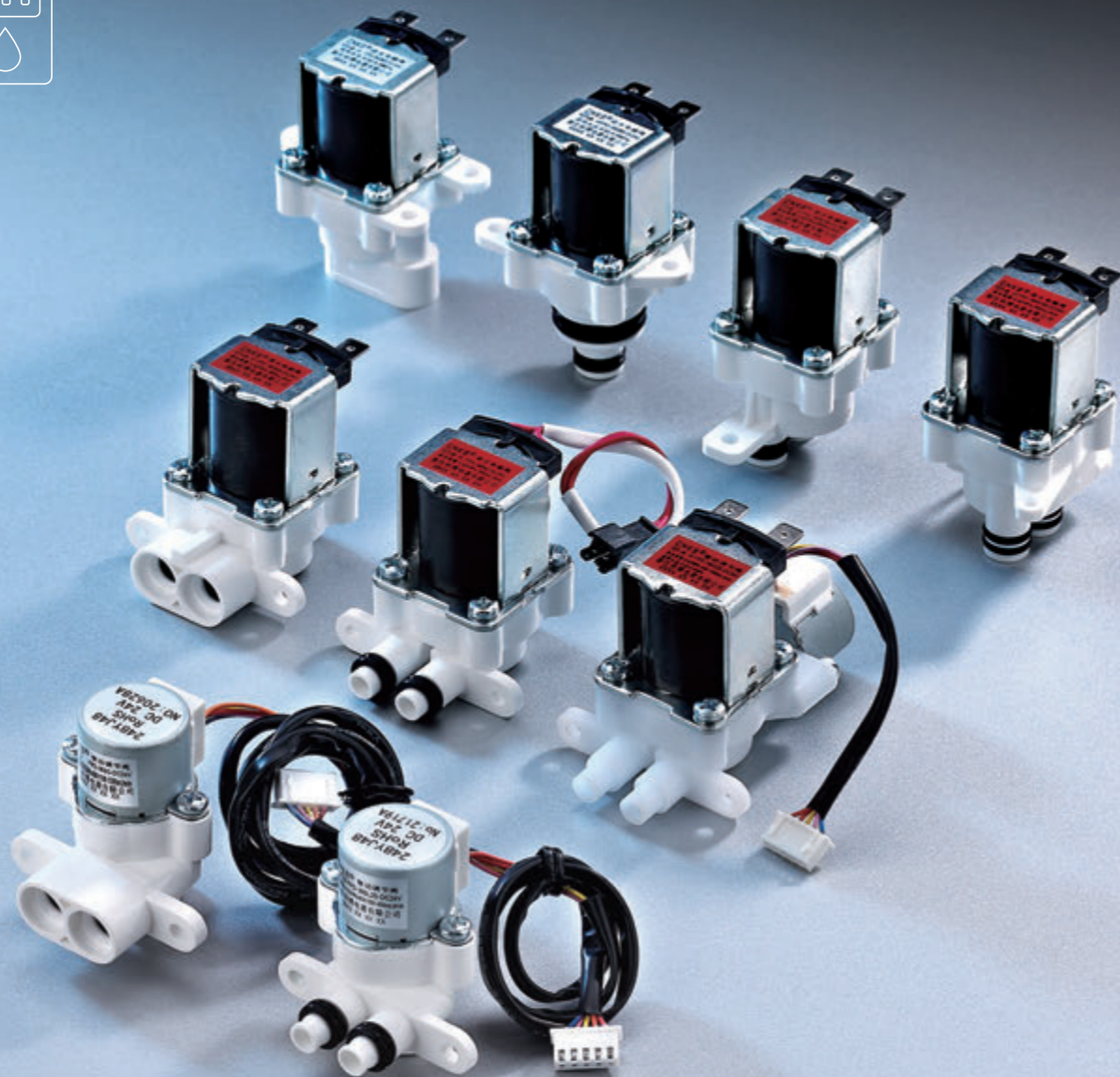


DN10、DN14(内置式单向阀)

- 水压范围: 0.05-0.8MPa
- 使用寿命: 10万次以上
- 逆止特性: 在0.05MPa水压下, 能正常逆止
- 外径尺寸: Ø10mm、Ø14mm

Drinking Appliances Integrated Waterway Board Accessories Series

水家电集成水路配件系列



FPD-180R8(常开阀)

- 额定电压: DC12V DC24V DC36V
- 水压范围: 0.02-0.8MPa
- 使用寿命: 10万次以上
- 安装间距: 41mm 2xØ4mm
- 进出水口: Ø9mm
- 进出水口间距: 15mm

水压	0.3MPa
流量特性	>5L/min



FPD-180Q8(进水阀)

- 额定电压: DC12V DC24V DC36V
- 水压范围: 0.02-0.8MPa
- 使用寿命: 10万次以上
- 安装间距: 41mm 2xØ4mm
- 进出水口: Ø9mm
- 进出水口间距: 15mm

水压	0.3MPa
流量特性	>5L/min



FPD-180Q2(进水阀)

- 额定电压: DC12V DC24V DC36V
- 水压范围: 0.02-0.8MPa
- 使用寿命: 10万次以上
- 安装间距: 41mm 2xØ4mm
- 进出水口: Ø7mm
- 进出水口间距: 13mm

水压	0.3MPa
流量特性	>3L/min



FPD-180Q300(进水阀)

- 额定电压: DC12V DC24V DC36V
- 水压范围: 0.02-0.8MPa
- 使用寿命: 10万次以上
- 安装间距: 46mm 2xØ4.3mm
- 进出水口: Ø12mm
- 进出水口间距: 19mm

水压	0.2MPa
流量特性	≥15L/min



FPD-180N2(废水阀)

- 额定电压: DC12V DC24V DC36V
- 水压范围: 0.02-0.8MPa
- 使用寿命: 10万次以上
- 安装间距: 41mm 2xØ4mm
- 进出水口: Ø7mm
- 进出水口间距: 13mm

水压	0.3MPa
流量特性	>3L/min

•废水流量: 水压0.42MPa时废水流量为
(300/420/550/800/1000/1500)±10%ml/min



FPD-180Q30(进水阀)

- 额定电压: DC12V DC24V DC36V
- 水压范围: 0.02-1.2MPa
- 使用寿命: 10万次以上
- 安装间距: 41mm 2xØ4mm
- 进出水口: Ø7mm
- 进出水口间距: 13mm

水压	0.3MPa
流量特性	>3L/min



CV-5(逆止阀)

- 水压范围: 0.1-1.0MPa
- 使用寿命: 10万次以上
- 进出水口间距: 15mm
- 安装间距: 41mm 2xØ4mm
- 进出水口: Ø9mm

•逆止特性: 在0.1MPa水压下, 能正常逆止, 且无渗透、滴水等现象



FPD-180N30(废水阀)

- 额定电压: DC12V DC24V DC36V
- 水压范围: 0.02-0.8MPa
- 使用寿命: 10万次以上
- 安装间距: 41mm 2xØ4mm
- 进出水口: Ø7mm
- 进出水口间距: 13mm

水压	0.3MPa
流量特性	>3L/min

•废水流量: 水压0.42MPa时废水流量为
(300/420/550/800/1000/1500)±10%ml/min

**FPD-180B30 (进水阀)**

- 额定电压: DC12V DC24V DC36V
- 水压范围: 0.02-0.8MPa
- 使用寿命: 10万次以上
- 安装间距: 16mm 2xØ4.3mm
- 进出水口: Ø10.5mm
- 进出水口间距: 16mm

水压	0.3MPa
流量特性	>3L/min

**FPD-180E30 (废水阀)**

- 额定电压: DC12V DC24V DC36V
- 水压范围: 0.02-0.8MPa
- 使用寿命: 10万次以上
- 安装间距: 16mm 2xØ4.3mm
- 进出水口: Ø10.5mm
- 进出水口间距: 16mm

水压	0.3MPa
流量特性	>3L/min

- 废水流量: 水压0.42MPa时废水流量为
(300/420/550/800/1000/1500)±10% mL/min

**FPD-180Y2**

- 额定电压: DC12V DC24V DC36V
- 水压范围: 0.02-0.8MPa
- 使用寿命: 10万次以上
- 线束规格: RV-90 0.3 mm^2
红/黑 235mm
- 安装间距: 41mm 2xØ4mm
- 进水口: Ø7
- 出水口: Ø7
- 进出水口间距: 13mm

水压	0.3MPa
流量特性	>3L/min

- 延时特性: 通电18s后自动断电, 再次上电应能重复延时功能
- 废水流量: 水压0.42MPa时废水流量为
(300/420/550/800/1000/1500)±10% mL/min

**FPS-180V130 (集成阀)**

- 额定电压: DC12V DC24V DC36V
- 水路要求、功能要求、规格要求可定制

**CV-2(逆止阀)**

- 水压范围: 0.05-1.0MPa
- 使用寿命: 10万次以上
- 进出水口间距: 36mm
- 安装间距: 26mm 2xØ4mm
- 进出水口: Ø7mm

- 逆止特性: 在0.1MPa水压下, 能正常逆止, 且无渗透、滴水等现象

**FPD-180Y30**

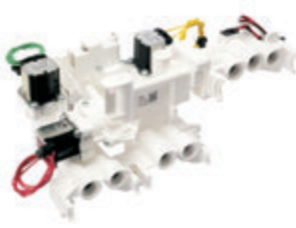
- 额定电压: DC12V DC24V DC36V
- 水压范围: 0.02-0.8MPa
- 使用寿命: 10万次以上
- 线束规格: RV-90 0.3 mm^2
红/黑 235mm
- 安装间距: 41mm 2xØ4
- 进出水口: Ø7mm
- 进出水口间距: 13mm

水压	0.3MPa
流量特性	>3L/min

- 延时特性: 通电18S后自动断电, 再次上电应能重复延时功能
- 废水流量: 水压0.42MPa时废水流量为
(300/420/550/800/1000/1500)±10% mL/min

**FPS-360V (集成阀)**

- 额定电压: DC12V DC24V DC36V
- 水路要求、功能要求、规格要求可定制

**FPS-180V170 (集成阀)**

- 额定电压: DC12V DC24V DC36V
- 水路要求、功能要求、规格要求可定制

**FPD-180Q80(进水阀)**

- 额定电压: DC12V DC24V DC36V
- 水压范围: 0.02-0.8MPa
- 使用寿命: 10万次以上
- 安装间距: 42.5x24mm 3xØ4.2mm
- 进水口: Ø22mm
- 出水口: Ø12mm

水压	0.3MPa
流量特性	>3L/min

**FPD-180N80(废水阀)**

- 额定电压: DC12V DC24V DC36V
- 水压范围: 0.02-0.8MPa
- 使用寿命: 10万次以上
- 安装间距: 42x24mm 3xØ4.2mm
- 进出水口: Ø7mm
- 进出水口间距: 17mm

水压	0.3MPa
流量特性	>3L/min

- 废水流量: 水压0.42MPa时废水流量为
(200/300/420/550/800/1000/1500)±10% mL/min

**FPD-360Q135 (进水阀)**

- 额定电压: DC12V DC24V DC36V
- 水压范围: 0.02-0.8MPa
- 使用寿命: 10万次以上
- 安装间距: 43.5mm
- 进出水口: Ø10.6mm
- 进出水口间距: 16mm

水压	0.3MPa
流量	>3L/min

**FPD-360N135 (废水阀)**

- 额定电压: DC12V DC24V DC36V
- 水压范围: 0.02-0.8MPa
- 使用寿命: 10万次以上
- 安装间距: 43.5mm
- 进出水口: Ø10.6mm
- 进出水口间距: 16mm

水压	0.3MPa
流量特性	>3L/min

- 废水流量: 水压0.42MPa时废水流量为
(200/300/420/550/800/1000/1500)±10% mL/min

**FPD-180Q100(进水阀)**

- 额定电压: DC12V DC24V DC36V
- 水压范围: 0.02-0.8MPa
- 使用寿命: 10万次以上
- 安装间距: 44mm
- 进出水口: Ø10.5mm
- 进出水口间距: 13mm

水压	0.3MPa
流量特性	≥3L/min

**FPD-180N100(废水阀)**

- 额定电压: DC12V DC24V DC36V
- 水压范围: 0.02-0.8MPa
- 使用寿命: 10万次以上
- 安装间距: 14mm
- 进出水口: Ø10.5mm
- 进出水口间距: 13mm

水压	0.3MPa
流量特性	≥3L/min

- 废水流量: 水压0.42MPa时废水流量为
(200/300/420/550/800/1000/1500)±10% mL/min

**FPD-360B150 (小型进水阀)**

- 额定电压: DC12V DC24V DC36V
- 水压范围: 0.02-0.8MPa
- 使用寿命: 10万次以上
- 安装间距: 28mm
- 进水口: Ø10.5mm
- 出水口: Ø10.5mm

水压	0.3MPa
流量	≥3L/min

**FPD-360A150 (小型浓水阀)**

- 额定电压: DC12V DC24V DC36V
- 水压范围: 0.02-0.8MPa
- 使用寿命: 10万次以上
- 安装间距: 28mm
- 进水口: Ø10.5mm
- 出水口: Ø10.5mm

水压	0.3MPa
流量特性	≥3L/min

- 浓水流量: 水压0.42MPa-420 mL/min

**FPD-360A80 (小型浓水阀)**

- 额定电压: DC12V DC24V DC36V
- 水压范围: 0.02-0.08MPa
- 使用寿命: 10万次以上
- 安装间距: 40mm
- 进水口: \varnothing 7.1mm
- 出水口: 13mm

水压	0.3MPa
流量特性	\geq 3L/min
浓水流量	水压0.42MPa-300mL/min

**FPD-360B120 (进水阀)**

- 额定电压: DC12V DC24V DC36V
- 水压范围: 0.02-0.8MPa
- 使用寿命: 10万次以上
- 安装间距: 40mm
- 进水口: \varnothing 7.1mm
- 出水口: 13mm

水压	0.3MPa
流量特性	$>$ 3L/min

**FPD-360B80 (小型进水阀)**

- 额定电压: DC12V DC24V DC36V
- 水压范围: 0.02-0.8MPa
- 使用寿命: 10万次以上
- 安装间距: 40mm
- 进水口: \varnothing 8mm
- 出水口: \varnothing 8mm

水压	0.3MPa
流量	$>$ 3L/min

**FPD-360B200 (小型进水阀)**

- 额定电压: DC12V DC24V DC36V
- 水压范围: 0.02-0.8MPa
- 使用寿命: 10万次以上
- 安装间距: 40mm
- 进水口: \varnothing 8mm
- 出水口: \varnothing 13mm

水压	0.3MPa
流量	$>$ 3L/min

**FPS-360B10 (小型进水阀)**

- 额定电压: DC12V DC24V DC36V
- 水压范围: 0.02-0.8MPa
- 使用寿命: 10万次以上
- 进水口: 1/4快接
- 出水口: \varnothing 8.5mm

水压	0.3MPa
流量特性	\geq 3L/min

**FPS-360B130 (小型进水阀)**

- 额定电压: DC12V DC24V DC36V
- 水压范围: 0.02-0.8MPa
- 使用寿命: 10万次以上
- 安装间距: 21mm
- 进水口: \varnothing 9.5mm
- 出水口: 13mm

水压	0.3MPa
流量特性	\geq 3L/min

**FPS-360B135 (小型进水阀)**

- 额定电压: DC12V DC24V DC36V
- 水压范围: 0.02-0.8MPa
- 使用寿命: 10万次以上
- 安装间距: 21mm
- 进水口: \varnothing 9.5mm
- 出水口: 13mm

水压	0.3MPa
流量特性	\geq 3L/min

**FPD-360B220 (逆止进水阀)**

- 额定电压: DC12V DC24V DC36V
- 水压范围: 0.02-0.8MPa
- 使用寿命: 10万次以上
- 安装间距: 21mm
- 进水口: \varnothing 12mm
- 出水口: 13mm

水压	0.3MPa
流量特性	$>$ 3L/min

**FPS-180H120 (换向电磁阀)**

- 额定电压: DC12V DC24V DC36V
- 水压范围: 0-0.02MPa
- 使用寿命: 10万次以上
- 安装间距: 32.5mm
- 进/出水口: \varnothing 10mm

水压	0.02MPa
流量	\geq 1.2L/min

**FPS-360H150 (小型换向阀)**

- 额定电压: DC12V DC24V DC36V
- 水压范围: 0-0.003MPa
- 使用寿命: 10万次以上
- 动作特性: 出水口切换
- 安装间距: 21mm
- 进/出水口: \varnothing 9.5mm

水压	0.003MPa
流量特性	\geq 0.5L/min

**CV-90 (逆止阀)**

- 水压范围: 0.05-0.8MPa
- 使用寿命: 10万次以上
- 逆止特性: 在反向0.05MPa水压下, 能正常逆止, 且无渗透, 滴水等现象
- 安装间距: 26mm $2 \times \varnothing$ 4mm
- 进/出水口间距: 36mm

**YK-350 (塑料压力开关)**

- 使用电压: \leq AC220V \leq DC36V
- 水压范围: 0-0.6MPa
- 使用寿命: 10万次以上
- 接口尺寸: \varnothing 11.8
- 端子规格: 4.8或6.3mm

- 动作特性: 当水压从0上升0.25-0.35MPa时, 开关断开; 当水压下降到0.06-0.12MPa时, 开关闭合;
- 逆止特性: 在反向 \geq 0.05MPa水压下, 能正常逆止, 且无渗透, 溢水等现象

**YK-150 (微型压力开关)**

- 使用电压: \leq AC220V \leq DC36V
- 负载电流: \leq 5A
- 适用水压: 0-0.6MPa
- 使用寿命: 10万次以上
- 安装间距: 37mm
- 进水口: \varnothing 8mm
- 出水口: \varnothing 8mm

- 动作性能: 当水压在0.22-0.32MPa时, 开关断开; 当水压在0.05-0.15MPa时, 开关闭合

**YK-180 (塑料压力开关)**

- 使用电压: \leq AC220V \leq DC36V
- 水压范围: 0-0.6MPa
- 使用寿命: 10万次以上
- 安装间距: 48mm
- 接口尺寸: \varnothing 7mm
- 端子规格: 4.8或6.3mm

- 动作特性: 当水压从0上升0.3-0.4MPa时, 开关断开; 当水压下降到0.1-0.2MPa时, 开关闭合;
- 逆止特性: 在反向 \geq 0.05MPa水压下, 能正常逆止, 且无渗透, 溢水等现象

**RPV-50(减压阀)**

- 水压范围: 0.02-1.0MPa
- 使用寿命: 10万次以上
- 减压性能: 进水口水在0.3-0.8MPa时, 出水口水压应为0.25-0.35MPa
- 安装间距: 41mm 2-Ø4
- 进/出水口: Ø7mm
- 进/出水口间距: 13mm

**HPS-62(高压开关)**

- 额定电压: DC12V DC24V DC36V
- 水压范围: 0.02-0.8MPa
- 使用寿命: 10万次以上
- 安装方式: 卡扣式
- 接口尺寸: Ø10mm

动作特性: 当水压从0升到0.24-0.285MPa时, 开关断开;
当水压下降到0.13MPa±0.17MPa时, 开关闭合;

**RPV-70(减压阀)**

- 水压范围: 0.02-1.0MPa
- 使用寿命: 10万次以上
- 减压性能: 进水口水在0.4-0.8MPa时, 出水口水压应为0.3-0.4MPa
- 安装间距: 41mm
- 进/出水口: Ø7mm
- 进/出水口间距: 13mm

**HPS-70(高压开关)**

- 额定电压: DC12V DC24V DC36V
- 水压范围: 0.02-0.8MPa
- 使用寿命: 10万次以上
- 安装方式: 卡扣式
- 接口尺寸: Ø10mm

动作特性: 当水压从0升到0.24MPa±0.26MPa时, 开关断开;
当水压下降到0.13MPa-0.17MPa时, 开关闭合;

**HPS-80(单向高压开关)**

- 额定电压: DC12V DC24V DC36V
- 水压范围: 0-0.4MPa
- 使用寿命: 10万次以上
- 安装间距: 41.6x26mm 3-Ø4.2mm
- 进/出水口: Ø14.3mm
- 出水口: Ø25.1mm

• 逆止特性: 在反向0.1MPa水压下, 能正常逆止, 且无渗透、滴水等现象
• 动作特性: 当水压从0升到0.25MPa±0.05MPa时, 开关断开;
当水压下降到0.15MPa±0.05MPa时, 开关闭合;

**HPS-95(单向高压开关)**

- 额定电压: DC12V DC24V DC36V AC110V AC220V
- 水压范围: 0-0.4MPa
- 使用寿命: 10万次以上
- 进/出水口间距: 17.5mm
- 安装间距: 24mm
- 进/出水口: 内径Ø14mm
- 出水口: 内径Ø14mm

动作特性: 在0升到0.25MPa±0.05MPa时, 开关断开;
当水压下降到0.15MPa±0.05MPa时, 开关闭合;

**IFM-20(转轮流量计)**

- 额定电压: DC5V
- 水压范围: 0.02-1.0MPa
- 使用寿命: 10万次以上
- 最小感知流量: 0.3L/min
- 线束规格: 1007-AWG 22# 150mm
- 安装间距: 40mm 2xØ4mm
- 进/出水口: Ø7mm
- 进/出水口间距: 13mm
- 端子规格: XH-3P

流量(L/Min)	0.3	0.5	1.0	1.5	2.0
转速(r/Min)	700	1250	2700	4250	5750

**IFM-80(转轮流量计)**

- 额定电压: DC5V
- 水压范围: 0.05-1.0MPa
- 使用寿命: 10万次以上
- 最小感知流量: 0.5L/min
- 线束规格: 1007AWG 22# 250mm
- 安装间距: 40mm 2xØ4mm
- 进/出水口: Ø7mm
- 进/出水口间距: 13mm
- 端子规格: XHB-3Y

流量(L/Min)	0.8	1.0	2.0	3.0	4.0
转速(r/Min)	1320	1620	3240	4900	6620

**IFM-150(转轮流量计)**

- 额定电压: DC5V
- 水压范围: 0.05-0.8MPa
- 使用寿命: 10万次以上
- 最小感知流量: 1.0L/min
- 线束规格: 1007AWG 22# 150mm
- 安装间距: 41mm 2xØ4mm
- 进/出水口: Ø7mm
- 进/出水口间距: 15mm
- 端子规格: XH-3P

流量(L/Min)	1.0	2.0	3.0
转速(r/Min)	1050±10%	2100±10%	3150±10%
流量(L/Min)	4.0	5.0	6.0
转速(r/Min)	4200±10%	5250±10%	6300±10%

**FPD-360L20(档位式智动调节废水阀)**

- 额定电压: DC24V
- 水压范围: 0.02-0.8MPa
- 使用寿命: 2万次以上
- 线束规格: 1061AWG 26# 550MM
- 安装间距: 41mm 2xØ4mm
- 进/出水口: Ø7mm
- 进/出水口间距: 13mm
- 端子规格: XH-5P

水压	0.42MPa				
流量(mL/min)	零位	冲洗	650	550	450
脉冲数	0	785	1809	2833	3857

**FPD-360G(档位式智动调节废水阀)**

- 额定电压: DC24V
- 水压范围: 0.02-0.8MPa
- 使用寿命: 2万次以上
- 线束规格: 1061AWG 26# 280mm
- 安装间距: 41mm 2xØ4mm
- 进/出水口: Ø7mm
- 进/出水口间距: 13mm
- 端子规格: XH-5P

水压	0.42MPa				
流量(mL/min)	零位	冲洗	1300	1100	600
脉冲数	0	785	1809	2833	3857

动作特性: 根据TDS的读取时间及检测数据自动调节至所需废水比, 并同时在断电后或电控设计要求时有复位功能

**FPD-180G20(无极式智动调节废水阀)**

- 额定电压: DC24V
- 水压范围: 0.02-0.8MPa
- 使用寿命: 10万次以上
- 线束规格: 1061AWG 26# 100mm
- 安装间距: 42mm 2xØ4
- 进/出水口: Ø7mm
- 出水口: Ø7mm
- 端子规格: XH-5P

水压	0.42MPa					
流量(mL/min)	零位	450	800	1000	1200	1500
脉冲数	0	700	910	1020	1150	1320

动作特性: 根据TDS的读取时间及检测数据自动调节至所需废水比, 并同时在断电后或电控设计时有复位功能



CV-35 (逆止流量计)

- 额定电压: DC5V
- 安装间距: 23mm
- 水压范围: 0.05-1.0MPa
- 进水口: $\varnothing 12.7\text{mm}$
- 使用寿命: 10万次以上
- 出水口: $\varnothing 12.7\text{mm}$
- 最小流量感知: 0.8L/min
- 端子规格: XHB-3Y
- 线束规格: 1007AWG22# 红/白/黑 350mm

流量	1.0L/min	1.5L/min	2.0L/min	2.5L/min	3.0L/min
转速	500	750	1000	1250	1500



FCV-11 (废水比)

- 水压范围: 0.1-1.0MPa
- 使用寿命: 10万次以上
- 安装间距: 41mm 2x $\varnothing 4$
- 进/出水口: $\varnothing 7\text{mm}$
- 进/出水口间距: 13mm

水压	0.5MPa
流量特性	200/250/300/420/550/800/1000/150mL/min



FPD-360G50 (一进一出耐热水调节阀)

- 额定电压: DC12V DC24V DC36V
- 水压范围: 0.02-0.6MPa
- 使用寿命: 5万次以上
- 步进电机减速比: 1/64
- 微动线束规格: UL 3266AWG22# 白/白 200mm
- 安装间距: 16mm
- 进水口: $\varnothing 7\text{mm}$
- 出水口: $\varnothing 7\text{mm}$
- 端子规格: XHB-5Y(白色)
- 端子规格: XHB-2Y(红色)

流量特性	额定电压下, 频率300PPS	
	水压	0.3MPa
	可调流量	0~3L/min
可以满足复位功能		



HPS-120 (单向高压开关)

- 额定电压: DC12V DC24V DC36V
- 水压范围: 0-0.4MPa
- 使用寿命: 10万次以上
- 安装间距: 48mm 2x $\varnothing 4$
- 进/出水口: $\varnothing 7\text{mm}$
- 进/出水口间距: 13mm

- 逆止特性: 在0.1MPa水压下, 能正常逆止, 且无渗透、滴水等现象
- 动作特性: 当水压从0升到0.25MPa \pm 0.05MPa时, 开关断开; 当水压下降到0.07MPa-0.1MPa时, 开关闭合;



HPS-130 (单向高压开关)

- 额定电压: DC12V DC24V DC36V
- 水压范围: 0-0.4MPa
- 使用寿命: 10万次以上
- 安装间距: 48mm 2x $\varnothing 4$
- 进/出水口: $\varnothing 7\text{mm}$
- 进/出水口间距: 13mm

- 逆止特性: 在反向0.1MPa水压下, 能正常逆止, 且无渗透、溢水等现象
- 动作特性: 当水压从0升到0.25MPa \pm 0.05MPa时, 开关断开; 当水压下降到0.07MPa-0.1MPa时, 开关闭合;



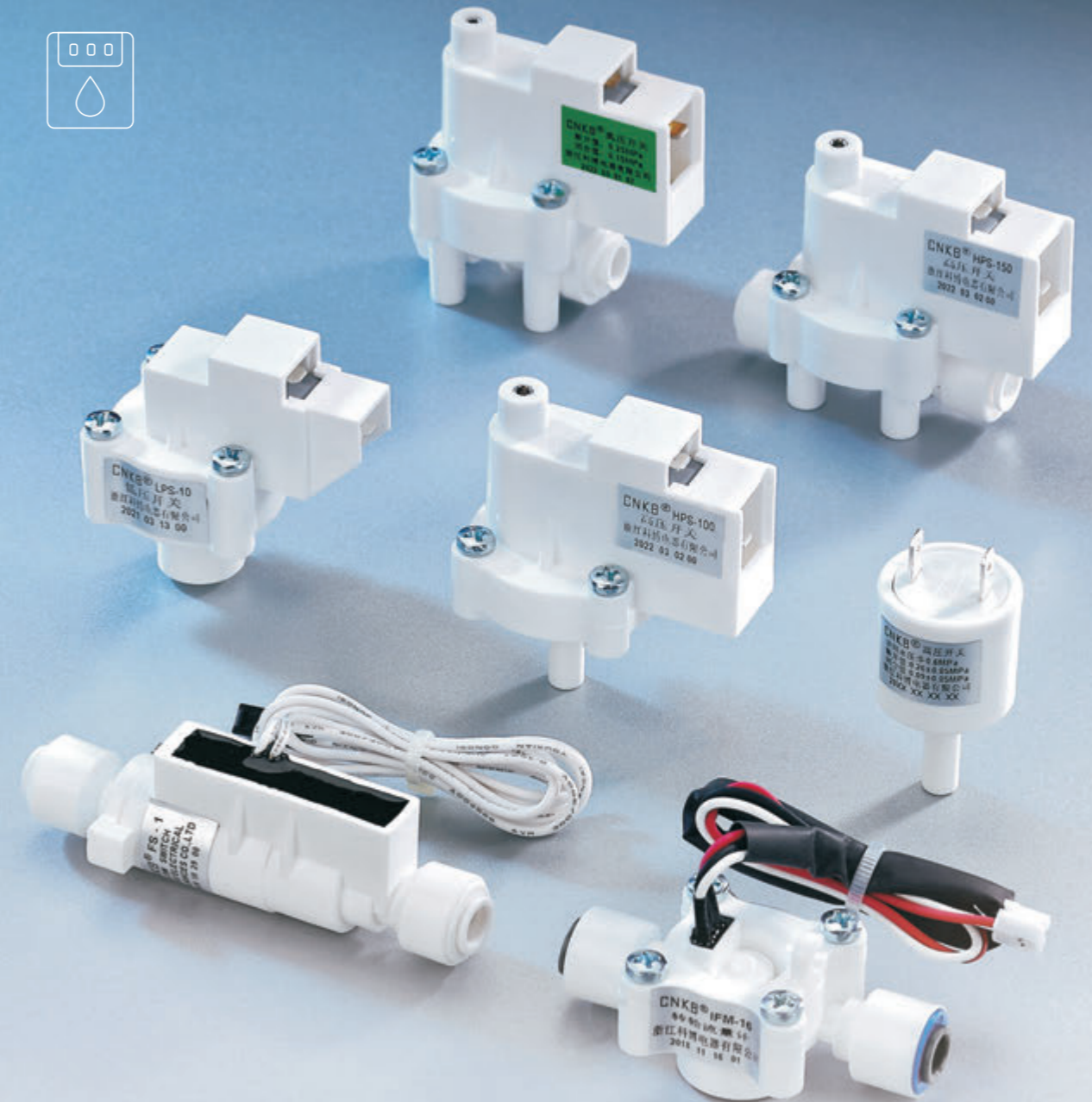
HPS-190 (单向高压开关)

- 额定电压: \leq AC220V \leq DC36V
- 水压范围: 0-0.6MPa
- 使用寿命: 10万次以上
- 安装间距: 43x24mm 2- $\varnothing 4$
- 进/出水口: $\varnothing 7\text{mm}$
- 进/出水口间距: 36mm

- 逆止特性: 在0.05MPa水压下, 能正常逆止, 且无渗透、滴水等现象
- 动作特性: 当水压0.25MPa时, 开关断开; 在水压0.15MPa时, 开关闭合

Drinking Appliances Switch Series

水家电开关系列



**HPS-1**

- 额定电压: DC12V DC24V DC36V
- 安装间距: 19.5x19.5mm
- 水压范围: 0-0.4MPa
- 进水口: 1/4"快接
- 使用寿命: 10万次以上
- 出水口: 1/4"快接

•动作特性: 当水压从0上升0.25±0.05MPa时, 开关断开。
当水压下降到0.15±0.05MPa时, 开关闭合。

**HPS-2**

- 额定电压: DC12V DC24V DC36V
- 安装间距: 19.5x19.5mm
- 水压范围: 0-0.4MPa
- 进水口: 1/4"快接
- 使用寿命: 10万次以上
- 出水口: 1/4"快接

•动作特性: 当水压从0上升0.25±0.05MPa时, 开关断开;
当水压下降到0.15±0.05MPa时, 开关闭合。

**HPS-150**

- 额定电压: ≤AC220V ≤DC36V
- 安装间距: 19.5x19.5mm
- 水压范围: 0-0.6MPa
- 进水口: 1/4"快接
- 使用寿命: 10万次以上
- 出水口: 1/4"快接

•动作特性: 当水压从0上升0.25±0.05MPa时, 开关断开。
当水压下降到0.15±0.05MPa时, 开关闭合。

**LPS-10(单通道)**

- 额定电压: DC12V DC24V DC36V
- 接口尺寸: 1/4"快接
- 水压范围: 0-0.4MPa
- 使用寿命: 10万次以上

•动作特性: 当水压≤0.02MPa时, 开关断开;
当水压≥0.01MPa时, 开关闭合

**HPS-63(单通道)**

- 额定电压: DC12V DC24V DC36V
- 接口尺寸: 1/4"快接
- 水压范围: 0-0.4MPa
- 使用寿命: 10万次以上

•动作特性: 当水压从0上升到0.25MPa±0.05MPa时, 开关断开;
当水压下降到0.15MPa±0.05MPa时, 开关闭合;

**HPS-100(单通道)**

- 额定电压: ≤AC220V ≤DC36V
- 接口尺寸: Ø6.35mm
- 水压范围: 0-0.6MPa
- 使用寿命: 10万次以上

•动作特性: 当水压从0上升0.25±0.05MPa时, 开关断开。
当水压下降到0.15±0.05MPa时, 开关闭合。

**IFM-1(转轮流量计)**

- 额定电压: DC5V
- 水压范围: 0.05-1.0MPa
- 使用寿命: 10万次以上
- 线束规格: 1007-AWG22# 红/黑/白 415mm
- 进/出水口: 1/4"快接
- 端子规格: EL-4P
- 最小感知流量: 0.5L/min

流量(L/Min)	0.5	1.0	1.5	2.0
转速(r/Min)	180	420	630	888
流量(L/Min)	2.5	3.0	3.5	4.0
转速(r/Min)	1140	1380	1608	1860

**IFM-8(转轮流量计)**

- 额定电压: DC5V
- 水压范围: 0.05-1.0MPa
- 使用寿命: 10万次以上
- 线束规格: 1007-AWG22# 红/黑/白 600mm
- 进/出水口: 1/4"快接
- 端子规格: XH-3Y
- 最小感知流量: 0.3L/min

流量(L/Min)	0.3	0.5	1.0	1.5	2.0
转速(r/Min)	620	1180	2700	4250	5750

**IFM-50(转轮流量计)**

- 额定电压: DC5V
- 水压范围: 0.05-1.0MPa
- 使用寿命: 10万次以上
- 线束规格: 1007-AWG 22# 红/黑/白 150mm
- 进/出水口: 3/8"快接
- 端子规格: XH-3Y
- 最小感知流量: 0.8L/min

流量(L/Min)	1.0	2.0	3.0	4.0
转速(r/Min)	725	1450	2175	2900
流量(L/Min)	5.0	6.0	7.0	8.0
转速(r/Min)	3625	4350	5075	5800

**HPS-15**

- 额定电压: DC12V DC24V DC36V
- 安装间距: 19.5x19.5mm
- 水压范围: 0-0.4MPa
- 进水口: 3/8"快接
- 使用寿命: 10万次以上
- 出水口: 3/8"快接

•动作特性: 当水压从0上升0.25±0.05MPa时, 开关断开;
当水压下降到0.15±0.05MPa时, 开关闭合;

**FS-1(流量开关)**

- 水压范围: 0-0.8MPa
- 使用寿命: 10万次以上
- 最大开关电压: 100V
- 最大开关电流: 0.5A
- 进/出水口: 1/4"快接
- 端子规格: SM-2Y

•线束规格: RV-90 0.3mm² 白/白x500mm
•动作特性: 在工作水压范围内, 开关在流量 < 100ml/min时, 断开;
开关在流量 > 300ml/min时, 闭合

**FS-2(流量开关)**

- 水压范围: 0-0.8MPa
- 使用寿命: 10万次以上
- 最大开关电压: 100V
- 进/出水口: 3/8"快接
- 最大开关电流: 0.5A
- 端子规格: SM-2Y

•线束规格: RV-90 0.3mm² 白/白x500mm
•动作特性: 在工作水压范围内, 开关在流量为 < 100ml/min时,
断开; 开关在流量为 > 300ml/min时, 闭合



FS-30 (流量开关)

- 水压范围: 0-0.8MPa
 - 使用寿命: 10万次以上
 - 最大开关电压: 100V
 - 最大开关电流: 0.5A
 - 线束规格: RV30/0.3m² 250m
 - 安装间距: 25mm 2×Ø4
 - 进/出水口: Ø7mm
 - 进/出水口间距: 25mm
 - 端子规格: C3B-2Y
- 动作特性: 在工作水压范围内, 开关在流量为≥300ml/min时, 应闭合; 开关在流量为≤100ml/min, 应断开



YK系列(塑料压力开关)

- 额定电压: ≤AC220V ≤DC36V
- 水压范围: 0-0.6MPa
- 使用寿命: 10万次以上
- 接口尺寸: Ø6.35mm
- 端子规格: 4.8或6.3mm

动作值	1类	2类	3类	4类	5类	6类	7类
断开值	0.1	0.26	0.3	0.3	0.35	0.45	0.5
闭合值	0.03	0.09	0.12	0.2	0.15	0.25	0.12



IFM-120(转轮流量计)

- 额定电压: DC3-5V
 - 水压范围: 0.05-1.0MPa
 - 线束规格: 1007-AWG22#
 - 端子规格: XH-3Y
 - 使用寿命: 10万次以上
- 红/黑/白 330mm

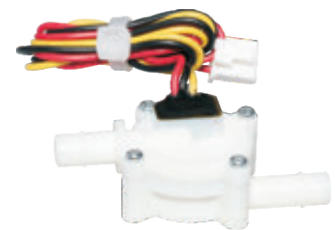
流量(L/Min)	1.5	4	8	12	20
转速(r/Min)	200	600	1200	1800	3100

- 动作特性: 流量1.5-40L/min时能正常显示脉冲。



YK-120 (塑料压力开关)

- 使用电压: ≤AC220V ≤DC36V
 - 水压范围: 0-0.6MPa
 - 使用寿命: 10万次以上
 - 接口尺寸: Ø6.35mm
 - 端子规格: Ø4.8或6.3mm
- 动作特性: 当水压从0上升0.21-0.31MPa时, 开关断开; 当水压下降到0.04-0.14MPa时, 开关闭合;



IFM-200 (转轮流量计)

- 额定电压: DC5V
 - 水压范围: 0.05-0.3MPa
 - 使用寿命: 10万次以上
 - 线束规格: 1007AWG22#
 - 进/出水口: 2×Ø6
 - 端子规格: XH-3Y
 - 最小感知流量: 0.1L/min
- 红/黑/白 400mm

流量(L/Min)	0.2	0.3	0.5	0.8	1.0	1.2
转速(r/Min)	610±5%	950±5%	1700±5%	2900±5%	3750±5%	4600±5%

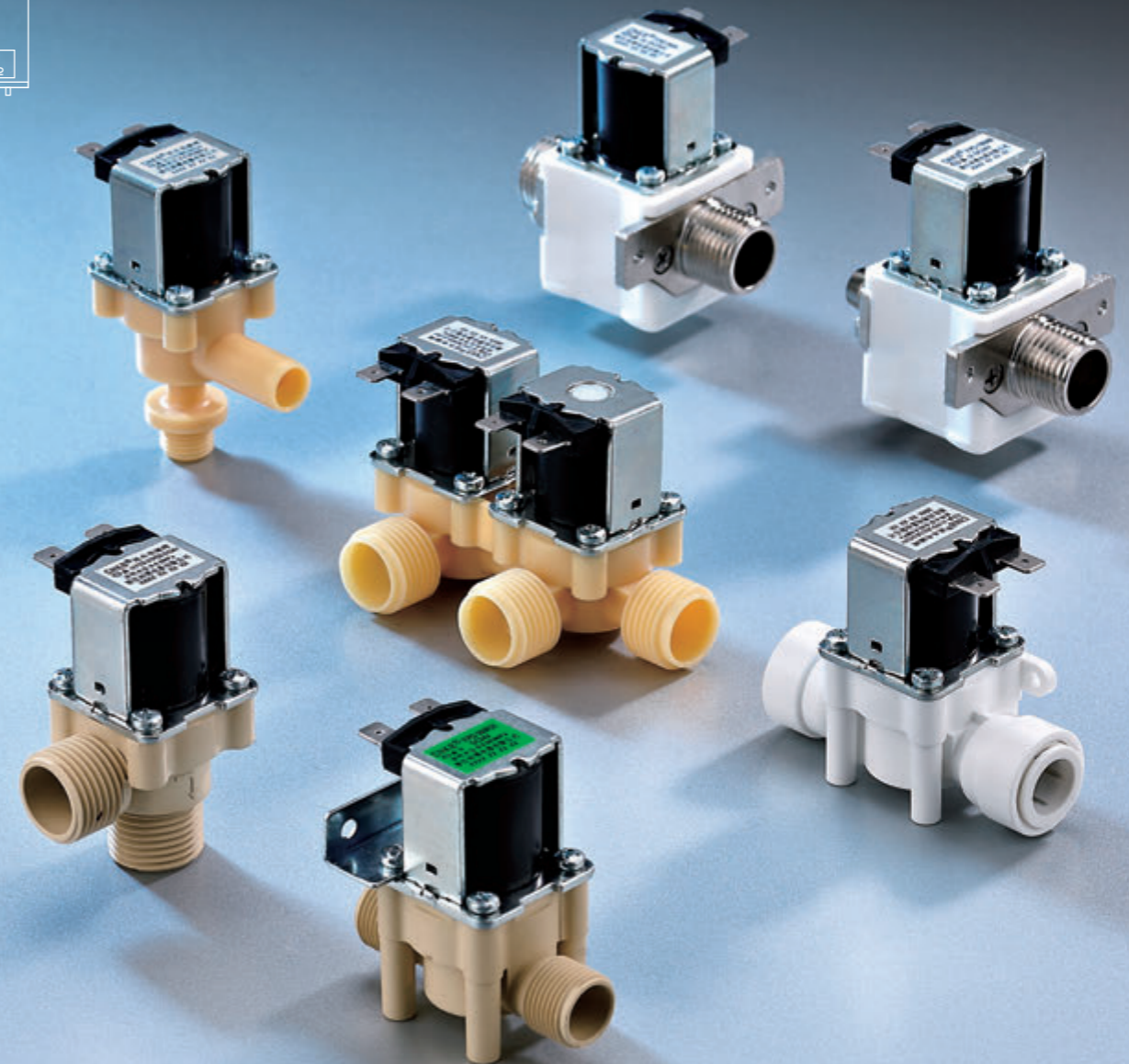


YK-200/YK300 (塑料压力开关)

- 使用电压: ≤AC220V ≤DC36V
 - 水压范围: 0-0.6MPa
 - 使用寿命: 10万次以上
 - 接口尺寸: 1/4"快接/3/8"快接
 - 端子规格: 4.8或6.3mm
- 动作特性: 当水压从0上升0.25-0.35MPa时, 开关断开; 当水压下降到0.07-0.17MPa时, 开关闭合;
- 逆止特性: 在反向≥0.05MPa水压下, 能正常逆止, 且无渗透, 溢水等现象

Water Heater Valve&pump Series

热水器阀泵系列





FPD-90A

- 额定电压: DC12V DC24V DC36V (AC110V AC220V 50/60Hz)
- 安装间距: 49mm 2xM4
- 水压范围: 0.02-0.8MPa
- 使用寿命: 10万次以上
- 进水口: G1/2
- 出水口: G1/2
- 止回水压: 0-0.3MPa

水压	0.02MPa	0.1MPa	0.3MPa	0.8MPa
流量特性	≥3L/min	≥5L/min	≥10L/min	< 25L/min



FPD-180A5

- 额定电压: DC12V DC24V DC36V (AC110V AC220V 50/60Hz)
- 安装间距: 49mm 2xM4
- 水压范围: 0.02-0.8MPa
- 使用寿命: 10万次以上
- 进水口: G1/2
- 出水口: G1/2

水压	0.02MPa	0.1MPa	0.3MPa	0.8MPa
流量特性	≥3L/min	≥5L/min	≥10L/min	< 25L/min



FPD-90C

- 额定电压: DC12V DC24V DC36V (AC110V AC220V 50/60Hz)
- 安装间距: 49mm 2xM4
- 水压范围: 0.02-0.8MPa
- 使用寿命: 10万次以上
- 进水口: G1/2
- 出水口: G1/2
- 止回水压: 0-0.3MPa

水压	0.02MPa	0.1MPa	0.3MPa	0.8MPa
流量特性	≥3L/min	≥5L/min	≥10L/min	< 25L/min



FPD-270A2

- 额定电压: DC12V DC24V DC36V (AC110V AC220V 50/60Hz)
- 水压范围: 0.02-0.8MPa
- 使用寿命: 10万次以上
- 进水口: G1/2
- 出水口: G1/2

水压	0.02MPa	0.1MPa	0.3MPa	0.8MPa
流量特性	≥3L/min	≥5L/min	≥10L/min	< 25L/min



FPD-180A8

- 额定电压: DC12V DC24V DC36V (AC110V AC220V 50/60Hz)
- 安装间距: 49mm 2xM4
- 水压范围: 0.02-0.8MPa
- 使用寿命: 10万次以上
- 进水口: G1/2
- 出水口: Ø11mm
- 止回水压: 0-0.3MPa

水压	0.02MPa	0.1MPa	0.3MPa	0.8MPa
流量特性	≥3L/min	≥5L/min	≥10L/min	< 25L/min



FPD-180F

- 额定电压: DC12V DC24V DC36V (AC110V AC220V 50/60Hz)
- 水压范围: 0-0.8MPa
- 使用寿命: 10万次以上
- 安装间距: 34.5x28mm
- 进水口: G1/2
- 出水口: Ø8mm

水压	0.3MPa
流量特性	> 5L/min



FCD-270R20

- 额定电压: DC12V DC24V DC36V
- 水压范围: 0-0.8MPa
- 使用寿命: 10万次以上
- 进水口: G1/2
- 出水口: G1/2

水压	0.3MPa
流量特性	≥10L/min



FPS-360B20(2进1出)

- 额定电压: DC12V DC24V DC36V
- 水压范围: 0-0.8MPa
- 使用寿命: 10万次以上
- 进水口: 2xG1/2
- 出水口: G1/2

水压	0.02MPa	0.3MPa
流量特性	≥2L/min	≥8L/min

Dishwasher Valve&pump Series

洗碗机阀泵系列





浮子

- 产品尺寸: Ø12x52mm
- 使用寿命: 10万次以上
- 功能: 在8%浓度的盐水溶液中应下沉, 在20%的盐水溶液中应能浮起



FCD-09-AC220V(软水器组件)

- 额定电压: AC220V 50/60Hz
- 使用寿命: 5万次以上
- 安装间距: 卡扣式



FCD-270A(软水器组件)

- 额定电压: AC220V 50/60Hz
- 使用寿命: 10万次以上
- 安装间距: 38±0.2mm 2xØ4.2mm



FCD-03(软水器组件)

- 额定电压: AC220-240V 50/60Hz
- 使用寿命: 10万次以上
- 安装间距: 卡扣式



FPD-01-AC220V(分配器)

- 额定电压: AC220V 50/60Hz
- 使用寿命: 4万次以上
- 端子规格: RSAT连接器



FCD-02(软水器组件)

- 额定电压: AC220-240V 50/60Hz
- 使用寿命: 10万次以上
- 安装间距: 卡扣式



DCD-02(分配器)

- 额定电压: AC220V-240V 50/60Hz
- 使用寿命: 10万次以上
- 安装间距: 卡扣式Ø5mm



FPD(分配器)

- 额定电压: DC24V
- 使用寿命: 5万次以上
- 行程: 距离8mm, 启动电压<DC22V
- 安装间距: 20x8mm 2-M3
- 回复力: 初始1N



FPD-180F30

- 额定电压: AC110V AV220V 50/60Hz
- 水压范围: 0.02-0.8MPa
- 使用寿命: 10万次以上
- 安装间距: 45mm 2xM4
- 进水口: G3/4
- 出水口: Ø12mm

水压	0.1-1.0MPa
流量特性	> 4-5L/min



FCD-180A

- 额定电压: AC110V AV220V 50/60Hz
- 水压范围: 0.02-0.8MPa
- 使用寿命: 10万次以上
- 进水口: G3/4
- 出水口: Ø12mm

水压	0.02MPa	0.4MPa
流量特性	≥1L/min	4.0±15%/min



FPD-180F50

- 额定电压: DC12V DC24V DC36V
- 水压范围: 0.02-0.8MPa
- 使用寿命: 10万次以上
- 安装间距: 44mm 2xØ5
- 进水口: G3/4-18NP
- 出水口: Ø12mm

水压	0.1-0.8MPa
流量特性	2.5±15%/min



FPD-180F

- 额定电压: AC110V AV220V 50/60Hz
- 水压范围: 0.02-0.8MPa
- 使用寿命: 10万次以上
- 进水口: G3/4
- 出水口: Ø12mm

水压	0.02MPa	0.4MPa
流量特性	≥1L/min	4.0±15%/min



FPD-180F3

- 额定电压: DC12V
- 水压范围: 0.02-0.8MPa
- 使用寿命: 10万次以上
- 安装间距: 卡扣式
- 进水口: G3/4
- 出水口: Ø12mm

水压	0.1-0.8MPa
流量特性	2.5±15%/min



FPS-180A60

- 额定电压: AC220V 50/60Hz
- 水压范围: 0.02-1.0MPa
- 使用寿命: 10万次以上
- 安装间距: 卡扣式
- 进水口: G3/4
- 出水口: 2xØ12mm

水压	0.02MPa	0.1-0.8MPa
流量特性	V1	≥0.5L/min
	V2	≥0.5L/min
		2.5L±15%/min
		2.5L±15%/min

Sanitary Ware Solenoid Valve Series

智能卫浴阀泵系列



IV-11B-0001 (进水稳压阀)

- 额定电压: DC12V
可选配DC24V 36V
AC 220V(50Hz)
- 额定电流: 500mA以下
- 额定电阻: 28Ω
- 水压范围: 0.02-0.8MPa

区分	规格	备注
进水压	0.2-0.8MPa	
出水压	0.05-0.1MPa可调	出水口接1.3mm模拟喷头
流量	500-1000±20mL/min	进水压0.2MPa, 出水口接Ø1.3mm模拟喷头



IV-11B-0010 (进水稳压阀)

- 额定电压: DC12V
可选配DC24V 36V
AC 220V(50Hz)
- 额定电流: 500mA以下
- 额定电阻: 28Ω
- 水压范围: 0.02-0.8MPa

区分	规格	备注
进水压	0.2-0.8MPa	
出水压	0.05-0.1MPa可调	出水口接1.3mm模拟喷头
流量	500-1000±20mL/min	进水压0.2MPa, 出水口接Ø1.3mm模拟喷头



IV-11C-0021 (进水稳压阀)

- 额定电压: DC12V
可选配DC24V 36V
AC 220V(50Hz)
- 额定电流: 500mA以下
- 额定电阻: 28Ω
- 水压范围: 0.02-0.8MPa

区分	规格	备注
进水压	0.2-0.8MPa	
出水压	0.05-0.1MPa可调	出水口接1.3mm模拟喷头
流量	500-1000±20mL/min	进水压0.2MPa, 出水口接Ø1.3mm模拟喷头



IV-11B-0032 (进水稳压阀)

- 额定电压: DC12V
可选配DC 24V
- 额定电流: 360mA以下
- 额定电阻: 36Ω
- 水压范围: 0.02-0.8MPa

区分	规格	备注
进水压	0.2-0.8MPa	多种进水接口互换
出水压	0.05-0.1MPa可调	出水口接1.3mm模拟喷头
流量	500-1000±20mL/min	进水压0.2MPa, 出水口接Ø1.3mm模拟喷头



IV-11G-0009 (进水稳压阀)

- 额定电压: DC12V
可选配DC 24V
- 额定电流: 360mA以下
- 额定电阻: 36Ω
- 水压范围: 0.02-0.8MPa

区分	规格	备注
进水压	0.2-0.8MPa	多种进水接口互换
出水压	0.05-0.1MPa可调	出水口接1.3mm模拟喷头
流量	500-1000±20mL/min	进水压0.2MPa, 出水口接Ø1.3mm模拟喷头



IV-11B-0017 (进水稳压阀)

- 额定电压: DC12V
可选配DC24V 36V
AC 220V(50Hz)
- 额定电流: 500mA以下
- 额定电阻: 28Ω
- 水压范围: 0.02-0.8MPa

区分	规格	备注
进水压	0.2-0.8MPa	
出水压	0.05-0.1MPa可调	出水口接1.3mm模拟喷头
流量	500-1000±20mL/min	进水压0.2MPa, 出水口接Ø1.3mm模拟喷头



IV-11B-0026 (进水稳压阀)

- 额定电压: DC12V
可选配DC 24V
- 额定电流: 360mA以下
- 额定电阻: 36Ω
- 水压范围: 0.02-0.8MPa

区分	规格	备注
进水压	0.2-0.8MPa	多种进水接口互换
出水压	0.05-0.1MPa可调	出水口接1.3mm模拟喷头
流量	500-1000±20mL/min	进水压0.2MPa, 出水口接Ø1.3mm模拟喷头



IV-11B-0033 (进水稳压阀)

- 额定电压: DC12V
可选配DC 24V
- 额定电流: 360mA以下
- 额定电阻: 36Ω
- 水压范围: 0.02-0.8MPa

区分	规格	备注
进水压	0.2-0.8MPa	多种进水接口互换
出水压	0.05-0.1MPa可调	出水口接1.3mm模拟喷头
流量	500-1000±20mL/min	进水压0.2MPa, 出水口接Ø1.3mm模拟喷头

**IV-11B-0055 (进水稳压阀)**

- 额定电压: DC12V
- 额定电流: 360mA以下
- 可选配DC 24V
- 额定电阻: 36Ω
- 水压范围: 0.02-0.8MPa

区分	规格	备注
进水压	0.2-0.8MPa	多种进水接口互换
出水压	0.05-0.1MPa可调	出水口接1.3mm模拟喷头
流量	500-1000±20mL/min	进水压0.2MPa, 出水口接Ø1.3mm模拟喷头

**IV-11B-0084 (进水稳压阀)**

- 额定电压: DC12V
- 额定电流: 360mA以下
- 可选配DC 24V
- 额定电阻: 36Ω
- 水压范围: 0.02-0.8MPa

区分	规格	备注
进水压	0.2-0.8MPa	多种进水接口互换
出水压	0.05-0.1MPa可调	出水口接1.3mm模拟喷头
流量	500-1000±20mL/min	进水压0.2MPa, 出水口接Ø1.3mm模拟喷头

**IV-11D-0098 (进水稳压阀)**

- 额定电压: DC12V
- 额定电流: 360mA以下
- 可选配DC 24V
- 额定电阻: 36Ω
- 水压范围: 0.02-0.8MPa

区分	规格	备注
进水压	0.2-0.8MPa	多种进水接口互换
出水压	0.05-0.1MPa可调	出水口接1.3mm模拟喷头
流量	500-1000±20mL/min	进水压0.2MPa, 出水口接Ø1.3mm模拟喷头

**IV-11K-0145 (进水稳压阀)**

- 额定电压: DC10.8V-13.2V
- 额定电阻: 27Ω
- 额定电流: 连续(500Hz 50% duty)
- 水压范围: 0.02-0.8MPa

区分	规格	备注
进水压	0.077±0.01MPa	进水压0.2MPa时, 使用1.15模拟喷管
流量	730±25mL/min 流量计0.3L/min-1.5L/min	

**IV-11B-0074 (进水稳压阀)**

- 额定电压: DC12V
- 额定电流: 360mA以下
- 可选配DC 24V
- 额定电阻: 36Ω
- 水压范围: 0.02-0.8MPa

区分	规格	备注
进水压	0.2-0.8MPa	多种进水接口互换
出水压	0.05-0.1MPa可调	出水口接1.3mm 模拟喷头
流量	500-1000±20mL/min	进水压0.2MPa, 出水口接Ø1.3mm模拟喷头

**IV-11B-0095 (进水稳压阀)**

- 额定电压: DC12V
- 额定电流: 500mA以下
- 可选配DC24V 36V
- 额定电阻: 28Ω
- AC 220V(50Hz)
- 水压范围: 0.02-0.8MPa

区分	规格	备注
进水压	0.2-0.8MPa	
出水压	0.05-0.1MPa可调	出水口接1.3mm 模拟喷头
流量	500-1000±20mL/min	进水压0.2MPa, 出水口接Ø1.3mm模拟喷头

**IV-11B-0125 (进水稳压阀)**

- 额定电压: DC12V
- 额定电流: 360mA以下
- 可选配DC 24V
- 额定电阻: 36Ω
- 水压范围: 0.02-0.8MPa

区分	规格	备注
进水压	0.2-0.8MPa	多种进水接口互换
出水压	0.05-0.1MPa可调	出水口接1.3mm 模拟喷头
流量	500-1000±20 mL/min	进水压0.2MPa, 出水口接Ø1.3mm模拟喷头

**IV-11A-0166 (进水阀)**

- 额定电压: DC12V
- 额定电阻: 24±10%Ω
- 额定电流: 500mA以下
- 水压范围: 0.02-0.8MPa

区分	规格	备注
进水压	0.02-0.8MPa	
流量	0.1MPa>-0.6L/min 0.3-0.8MPa: 0.6-1.0L/min	电压、流量可以根据需求指定

**IV-11A-0186 (进水阀)**

- 额定电压: DC24V
- 额定电阻: 105±5Ω
- 额定电流: 250mA以下
- 水压范围: 0.02-0.8MPa

区分	规格	备注
进水压	0.02-0.8MPa	
流量	0.1MPa: 1L/min以上	

**IV-12A-0210 (1进2出组合阀)**

- 额定电压: 脉冲阀: DC4.5-6V
- 额定电流: 脉冲阀: 500mA以下
- 脉宽20ms
- 进水阀: DC24V
- 脉冲阀: 300mA以下
- 额定电压: 脉冲阀: 12.5±10%Ω
- 减压阀: 105±2Ω
- 水压范围: 0.02-0.9MPa

区分	规格	备注
进水压	0.02±0.9MPa	
流量	脉冲阀: 0.1-0.8MPa 6±1L/min 进水阀: 0.1-0.8MPa 1.4±0.4L/min	电压、流量可以根据需求指定

**IV-12A-0224 (1进2出进水阀)**

- 额定电压: DC12V
- 额定电阻: 28±3Ω
- 额定电流: 470mA以下
- 水压范围: 0.02-0.8MPa

区分	规格	备注
进水压	0.02-0.8MPa	
流量	0.1MPa: 1-1.8L/min 0.2MPa: 4-6.6L/min	

**IV-11D-0262 (进水稳压阀)**

- 额定电压: DC12V
- 额定电阻: 36±2.0Ω
- 额定电流: 360mA以下
- 水压范围: 0.02-0.8MPa

区分	规格	备注
进水压	0.02-0.8MPa	
出水压	0.05-0.1MPa可调	
流量	950±35mL/min	出水口接直径1.3mm模拟喷管

**IV-11B-0198 (进水稳压阀)**

- 额定电压: DC12V
- 额定电阻: 26.5±3Ω
- 额定电流: 500mA以下
- 水压范围: 0.02-0.8MPa

区分	规格	备注
进水压	0.02-0.8MPa	
出水压	0.05-0.1MPa可调	
流量	500-1000±25mL/min	出水口接直径1.3mm模拟喷管

**IV-11D-0222 (进水稳压阀)**

- 额定电压: DC12V
- 额定电阻: 36±2.0Ω
- 额定电流: 360mA以下
- 水压范围: 0.02-0.8MPa

区分	规格	备注
进水压	0.02-0.8MPa	
出水压	0.05-0.1MPa可调	出水口接1.3mm模拟喷头
流量	500-1000±25mL/min	出水口接直径1.3mm模拟喷管

**IV-11A-0258 (进水阀)**

- 额定电压: DC12V
- 额定电阻: 27±10%Ω
- 额定电流: 500mA以下
- 水压范围: 0.02-0.8MPa

区分	规格	备注
进水压	0.02-0.8MPa	
流量	0.1MPa>0.6L/min 0.3-0.8MPa: 0.6-1.0L/min	电压、流量可以根据需求指定

**IV-12I-0039 (一体式冲刷阀)**

- 额定电压: DC4.5V-6V
- 额定电阻: 12.5Ω
- 可选配DC 12V
- 水压范围: 0.02-0.8MPa

区分	规格	备注
进水压(动压)	0.08MPa	
流量	≥19L/min	

**IV-121-0051 (一体式冲刷阀)**

- 额定电压: DC4.5V-6V
可选配DC 12V
- 额定电阻: 12.5Ω
- 水压范围: 0.02-0.8MPa

区分	规格	备注
进水压(动压)	0.08MPa	
流量	≥19L/min	

**IV-121-0096 (一体式冲刷阀)**

- 额定电压: DC4.5V-6V
可选配DC 12V
- 额定电阻: 12.5Ω
- 水压范围: 0.02-0.8MPa

区分	规格	备注
进水压 (动压)	0.08MPa	
流量	≥25L/min	
响应时间	开≤0.15s 关≤0.5s	

**IV-121-0144 (一体式冲刷阀)**

- 额定电压: DC12V
- 额定电阻: 27±10%Ω
- 额定电流: 500mA以下
- 水压范围: 0.02-0.8MPa

区分	规格	备注
进水压	0.02-0.8MPa	
流量	0.1MPa>20L/min	电压、流量可以根据需求指定

**IV-121-0193 (一体式冲刷阀)**

- 额定电压: DC4.5-6V 脉宽20ms
- 额定电阻: 25±10%Ω
- 额定电流: 350mA以下
- 水压范围: 0.05-0.8MPa

区分	规格	备注
进水压	0.05-0.8MPa	
流量	0.1MPa>20L/min	电压、流量可以根据需求指定

**CV-13N-0001 (1进3出分配阀)**

- 额定电压: DC12V
可选配DC24V
- 水压范围: 0.06-0.15MPa
- 使用水温: 0~40°C
- 出水流量 (对空): 0~2000ml/min

区分	规格	备注
使用寿命	10万次	
出水口径	Ø5、Ø6	

**CV-16N-0023 (1进6出分配阀)**

- 额定电压: DC12V
可选配DC24V
- 水压范围: 0.06-0.15MPa
- 使用水温: 0~40°C
- 出水流量 (对空): 0~2000ml/min

区分	规格	备注
使用寿命	10万次	
出水口径	Ø5、Ø6	

**CV-23A-0024 (2进3出分配阀)**

- 额定电压: DC12V
可选配DC24V
- 水压范围: 0.06-0.15MPa
- 使用水温: 0~40°C
- 出水流量 (对空): 0~2000ml/min

区分	规格	备注
使用寿命	10万次	
出水口径	Ø5、Ø6	

**CV-24A-0028 (2进4出分配阀)**

- 额定电压: DC12V
可选配DC24V
- 水压范围: 0.06-0.15MPa
- 使用水温: 0~40°C
- 出水流量 (对空): 0~2000ml/min

区分	规格	备注
使用寿命	10万次	
出水口径	Ø5、Ø6	

**CV-26A-0046 (2进6出分配阀)**

- 额定电压: DC12V
可选配DC24V
- 水压范围: 0.06-0.15MPa
- 使用水温: 0~40°C
- 出水流量 (对空): 0~2000ml/min

区分	规格	备注
使用寿命	10万次	
出水口径	Ø5、Ø6	

**CV-12N-0058 (大分水阀)**

- 额定电压: DC12V
- 水压范围: 0-0.13MPa

区分	规格	备注
进、出水口数	外螺纹、内螺纹、宝塔	
流量	18L/min以上	进水压0.1MPa时
使用寿命	10万次以上	

**CV-12N-0053 (1进2出分配器)**

- 额定电压: DC12V
- 额定电阻: 70±5Ω
- 水压范围: 0.05-0.2MPa

区分	规格	备注
进水压	0.05-0.2MPa	
流量	0.1MPa水压下150-1500ml/min	

**CV-12N-0078 (大分水阀)**

- 额定电压: DC12V
- 水压范围: 0-0.13MPa

区分	规格	备注
进、出水口数	外螺纹、内螺纹、宝塔	
流量	0.1MPa水压20L以上	电压、流量可以根据需求指定
使用寿命	10万次以上	

**NM-1C-0008 (喷管)**

- 额定电压: DC12V
- 水压范围: 0.05-0.15MPa
- 喷射水柱夹角: 40±2°

区分	规格	备注
伸管时间	3S-5S	
使用寿命	10万次	

**NM-1N-0012 (喷管)**

- 额定电压: DC24V
- 水压范围: 0.05-0.15MPa
- 喷射水柱夹角: 40±2°
- 流量精度: 0.1MPa≤20ml

区分	规格	备注
伸管时间	3S-5S	
使用寿命	10万次	

**NM-1C-0015 (喷管)**

- 额定电压: DC12V
- 水压范围: 0.05-0.15MPa
- 喷射水柱夹角: 40±2°
- 功能口360°旋转

区分	规格	备注
伸管时间	3S-5S	
使用寿命	10万次	

**NM-1N-0016 (前置女冲喷管)**

- 水压范围: 0.025-0.1MPa
- 水型角度: 扇形水柱, 夹角3.3±0.5°

区分	规格	备注
启动特性	0.025MPa	
使用寿命	10万次以上	



NM-1C-0023 (喷管)

- 额定电压: DC12V
- 额定电阻: 70±5Ω
- 水压范围: 0.05-0.2MPa

区分	规格	备注
进水压	0.05-0.2MPa	
流量	0.1MPa 臀洗: 480-550ml/min 自洁: >550ml/min 妇洗: 480-550ml/min	



NM-1C-0024 (喷管)

- 额定电压: DC12V
- 额定电阻: 70±5Ω
- 水压范围: 0.05-0.2MPa

区分	规格	备注
进水压	0.05-0.2MPa	
流量	0.1MPa 臀洗: 480-550ml/min 自洁: >550ml/min 妇洗: 480-550ml/min	



NM-1N-0025 (前置女冲喷管)

- 水压范围: 0.05-0.2MPa
- 水型角度: 扇形水柱, 夹角3.3±0.5°

区分	规格
启动特性	0.025MPa
使用寿命	10万次以上



SA-01-0008 (阀头)

- 额定电压: DC12V
可选配DC24V 36V AC220V AC 220V(50Hz)
- 额定电流: 410mA以下
- 额定电阻: 28Ω

区分	规格
水压范围	0.02-0.8MPa



SA-03-0009 (阀头)

- 额定电压: DC4.5-6V
可选配DC12V
- 额定电流: 410mA以下
- 额定电阻: 34Ω

区分	规格
水压范围	0.02-0.8MPa



SA-05-0033 (感应类电磁阀)

- 额定电压: DC4.5-6V
- 额定电流: 600mA以下
- 额定电阻: 8Ω

区分	规格	备注
水压范围	0.05-0.86MPa	
使用寿命	10万次以上	



WP-BL58-0001 (冲刷泵)

- 额定电压: DC12V; 48W
- 额定电流: 4A以下
- 水压范围: 0.02-0.8MPa
- 防水等级: IP68

区分	规格	备注
流量	50L/min±15%	流量可以根据需求指定
扬程	7±1米	



WP-3P-0650 (隔膜水泵)

- 额定电压: DC9.6V
- 过水电流: ≤650mA
- 压力: 1.5-3.5Bar
- 真空: ≤-0.25Bar

区分	规格
流量	530ml/min±10%
寿命	≥1000H

Pump Series

智能清洁电器阀泵系列



**WP-3P-0001(隔膜泵)**

- 额定电压: DC12V/24V
- 流体温度: <60°C
- 使用寿命: ≥500小时
- 负载电流: ≤250mA
- 负载流量: 0.5-1.4L/min
- 进出水口: 2×Ø6.5mm 宝塔型
- 负载噪音: ≤50dB(A)

**WP-3P-0020(隔膜泵)**

- 额定电压: DC12V/24V
- 流体温度: <60°C
- 使用寿命: ≥500小时
- 负载电流: ≤250mA
- 负载流量: 0.5-1.4L/min
- 进出水口: 2×Ø6.4mm
- 负载噪音: ≤50dB(A)

**WP-3P-0200(隔膜泵)**

- 额定电压: DC12V/24V
- 流体温度: <60°C
- 使用寿命: ≥500小时
- 负载电流: ≤250mA
- 负载流量: 0.5-1.3L/min
- 进出水口: 2×Ø6.5mm 宝塔型
- 负载噪音: ≤50dB(A)

**WP-3P-0350(隔膜泵)**

- 额定电压: DC12V/24V
- 流体温度: <80°C
- 使用寿命: ≥500小时
- 负载电流: ≤250mA
- 负载流量: 0.6-1.2L/min
- 进出水口: 进口Ø6.3mm 出口Ø5.2mm
- 负载噪音: ≤50dB(A)

**WP-3P-0351(隔膜泵)**

- 额定电压: DC12V/24V
- 流体温度: <80°C
- 使用寿命: ≥500小时
- 负载电流: ≤250mA
- 负载流量: 0.6-1.2L/min
- 进出水口: 2×Ø5.2mm
- 负载噪音: ≤50dB(A)

**WP-3P-0400(隔膜泵)**

- 额定电压: DC12V/24V
- 流体温度: <80°C
- 使用寿命: ≥500小时
- 负载电流: ≤250mA
- 负载流量: 0.5-1.4L/min
- 进出水口: 2×Ø5.5mm
- 负载噪音: ≤50dB(A)

**WP-3P-0037(隔膜泵)**

- 额定电压: DC12V/24V
- 流体温度: <60°C
- 使用寿命: ≥500小时
- 负载电流: ≤250mA
- 负载流量: 0.5-1.4L/min
- 进出水口: 2×Ø6.5mm 宝塔型
- 负载噪音: ≤50dB(A)

**WP-3P-0700(隔膜泵)**

- 额定电压: DC12V/24V
- 流体温度: <60°C
- 使用寿命: ≥500小时
- 负载电流: ≤200mA
- 负载流量: 0.2-0.8L/min
- 进出水口: 2×Ø4.8mm
- 负载噪音: ≤50dB(A)

**WP-3P-0100(双逆止隔膜泵)**

- 额定电压: DC12V/24V
- 流体温度: <60°C
- 使用寿命: ≥500小时
- 负载电流: ≤250mA
- 负载流量: 0.5-1.4L/min
- 进出水口: 2×Ø6.4mm
- 负载噪音: ≤50dB(A)

**WP-3P-0150(双逆止隔膜泵)**

- 额定电压: DC12V/24V
- 流体温度: <60°C
- 使用寿命: ≥500小时
- 负载电流: ≤250mA
- 负载流量: 0.5-1.4L/min
- 进出水口: 2×Ø6.5mm 宝塔型
- 负载噪音: ≤50dB(A)

**WP-3P-0260(双逆止隔膜泵)**

- 额定电压: DC12V/24V
- 流体温度: <60°C
- 使用寿命: ≥500小时
- 负载电流: ≤200mA
- 负载流量: 0.5-1.4L/min
- 进出水口: 2×Ø6.4mm
- 负载噪音: ≤50dB(A)

**WP-3P-0300(双逆止隔膜泵)**

- 额定电压: DC12V/24V
- 流体温度: <70°C
- 使用寿命: ≥500小时
- 负载电流: ≤200mA
- 负载流量: 0.4-1.2L/min
- 进出水口: 2×Ø6.6mm
- 负载噪音: ≤50dB(A)

**WP-3P-0500(双逆止隔膜泵)**

- 额定电压: DC12V/24V
- 流体温度: <80°C
- 使用寿命: ≥500小时
- 负载电流: ≤250mA
- 负载流量: 0.5-1.0L/min
- 进出水口: 2×Ø6.4mm
- 负载噪音: ≤50dB(A)

**WP-3P-0550(双逆止隔膜泵)**

- 额定电压: DC12V/24V
- 流体温度: <80°C
- 使用寿命: ≥500小时
- 负载电流: ≤250mA
- 负载流量: 0.5-1.0L/min
- 进出水口: 2×Ø7.6mm
- 负载噪音: ≤50dB(A)

**WP-3P-0600(双逆止隔膜泵)**

- 额定电压: DC12V/24V
- 流体温度: <80°C
- 使用寿命: ≥500小时
- 负载电流: ≤250mA
- 负载流量: 0.5-1.0L/min
- 进出水口: 2×Ø6.4mm
- 负载噪音: ≤50dB(A)

**WP-3P-0750(双逆止隔膜泵)**

- 额定电压: DC12V/24V
- 流体温度: <70°C
- 使用寿命: ≥500小时
- 负载电流: ≤250mA
- 负载流量: 0.6-1.2L/min
- 进出水口: 2×Ø7.0mm
- 负载噪音: ≤50dB(A)

**WP-5P-0001(隔膜泵)**

- 额定电压: DC12V/24V
- 功率: ≤8W
- 流体温度: <60°C
- 负载流量: 1.2~2.0L/min
- 使用寿命: ≥500小时
- 进出水口: 2×Ø6.35mm
- 负载噪音: ≤50dB(A)

**WP-5P-0006(隔膜泵)**

- 额定电压: DC12V/24V
- 功率: ≤8W
- 流体温度: <80°C
- 负载流量: 1.2~2.0L/min
- 使用寿命: ≥500小时
- 进出水口: 2×Ø6.35mm
- 负载噪音: ≤50dB(A)

**WP-5P-0042(隔膜泵)**

- 额定电压: DC12V/24V
- 功率: ≤8W
- 流体温度: <70°C
- 负载流量: 1.2~2.0L/min
- 使用寿命: ≥500小时
- 进出水口: 2×Ø6.4mm
- 负载噪音: ≤50dB(A)

**WP-5P-0300(隔膜泵)**

- 额定电压: DC12V/24V
- 功率: ≤8W
- 流体温度: <60°C
- 负载流量: 1.2~2.0L/min
- 使用寿命: ≥500小时
- 进出水口: 2×Ø9.0mm 宝塔型
- 负载噪音: ≤50dB(A)

**WP-5P-0200(隔膜泵)**

- 额定电压: DC12V/24V
- 功率: ≤10W
- 流体温度: <95°C
- 负载流量: 2.0~3.5L/min
- 使用寿命: ≥500小时
- 进出水口: 2×Ø9.5mm
- 负载噪音: ≤50dB(A)

**WP-5P-0250(隔膜泵)**

- 额定电压: DC12V/24V
- 功率: ≤8W
- 流体温度: <95°C
- 负载流量: 1.5~2.3L/min
- 使用寿命: ≥500小时
- 进出水口: 2×Ø6.4mm
- 负载噪音: ≤50dB(A)

**PP-3PA-0001(蠕动泵)**

- 额定电压: DC12V/24V
- 功率: ≤6W
- 流体温度: <60°C
- 负载流量: 180~300mL/min
- 使用寿命: ≥300小时
- 进出水口: 2×Ø5.3mm 宝塔型
- 负载噪音: ≤65dB(A)

**PP-3PB-0001(蠕动泵)**

- 额定电压: DC12V/24V
- 功率: ≤10W
- 流体温度: <60°C
- 负载流量: 0.8~1.5L/min
- 使用寿命: ≥300小时
- 进出水口: 2×Ø6.5mm 宝塔型
- 负载噪音: ≤65dB(A)

**AP-3P-0100(隔膜气泵)**

- 额定电压: DC12V/24V
- 功率: ≤3W
- 负载流量: 1.0~2.5L/min
- 最大压力: ≥60KPa
- 使用寿命: ≥300小时
- 进出气口: 2×Ø5.2mm 宝塔型
- 负载噪音: ≤50dB(A)

**AP-3P-0150(隔膜气泵)**

- 额定电压: DC12V/24V
- 功率: ≤3W
- 负载流量: 1.0~2.5L/min
- 最大压力: ≥60KPa
- 使用寿命: ≥500小时
- 进出气口: 2×Ø5.2mm 宝塔型
- 负载噪音: ≤50dB(A)

**AP-3P-0170(隔膜气泵)**

- 额定电压: DC12V/24V
- 功率: ≤3W
- 负载流量: 1.0~2.5L/min
- 最大压力: ≥60KPa
- 使用寿命: ≥500小时
- 进出气口: 2×Ø5.2mm 宝塔型
- 负载噪音: ≤50dB(A)

**AP-4P-0001(隔膜气泵)**

- 额定电压: DC12V/24V
- 功率: ≤5W
- 负载流量: 3.0~6.5L/min
- 最大真空度: ≤-50KPa
- 使用寿命: ≥500小时
- 进出气口: 2×Ø4.5mm
- 负载噪音: ≤65dB(A)

**LPP-1WA-0001(活塞泵)**

- 额定电压: DC12V/24V
- 功率: ≤2W
- 流体温度: <50°C
- 负载流量: 110~160L/min
- 使用寿命: ≥200小时
- 进出水口: 进口Ø11.2mm 出口Ø8mm
- 负载噪音: ≤40dB(A)

**WP-MD-0001(磁力驱动泵)**

- 额定电压: DC12V/24V
- 功率: ≤3W
- 流体温度: <100°C
- 负载流量: 2.4~3.6L/min
- 使用寿命: ≥200小时
- 进出水口: 进口Ø14mm 出口Ø8.6mm
- 负载噪音: ≤50dB(A)



CSB-1-AC220V (出水泵)

- 额定电压: AC220-240V 50/60Hz
- 流体温度: <60°C
- 使用寿命: >600小时
- 负载噪音: <45dB
- 负载电流: <30mA
- 负载流量: ≥1.5L/min (零扬程)
- 进出水口: 2×Ø8mm 直出
- 防护等级: IP57
- 出水扬程: ≥0.45m



CSB-20-AC220V (出水泵)

- 额定电压: AC220-240V 50/60Hz
- 流体温度: <60°C
- 使用寿命: >600小时
- 负载噪音: <45dB
- 负载电流: <30mA
- 负载流量: ≥1.7L/min (扬程300mm)
- 进出水口: 进 Ø16.5 直出 Ø9.4
- 防护等级: IPX8
- 出水扬程: ≥0.75m



WP-M1-0001 (电磁泵)

- 额定电压: AC220-240V 50/60Hz
- 流体温度: <35°C
- 负载流量: 40-160mL/min
- 负载噪音: ≤50dB(A)
- 不带整流二极管
- 负载电流: <60mA
- 使用寿命: ≥1000小时
- 进水口: Ø5mm 宝塔型
- 出水口: Ø6.2mm 宝塔型



WP-M1-0002 (电磁泵)

- 额定电压: AC220-240V 50/60Hz
- 流体温度: <35°C
- 负载流量: 18±3mL/min
- 负载噪音: ≤50dB(A)
- 负载电流: <60mA
- 使用寿命: ≥1000小时
- 进水口: Ø5mm 宝塔型
- 出水口: Ø6.2mm 宝塔型



WP-BL27-0002 (耐热款)

- 额定电压: DC24V
- 额定流量: ≥3.2L/min @0米扬程
- 额定电流: ≤250mA @0米扬程
- 启动电压: ≤65dB(A)
- 工作电压: 21.6V-26.4V
- 进水口: Ø12.5mm
- 出水口: Ø9.5mm
- 扬程: ≥1.2米
- 寿命: >3600小时
- 噪音: <45dB

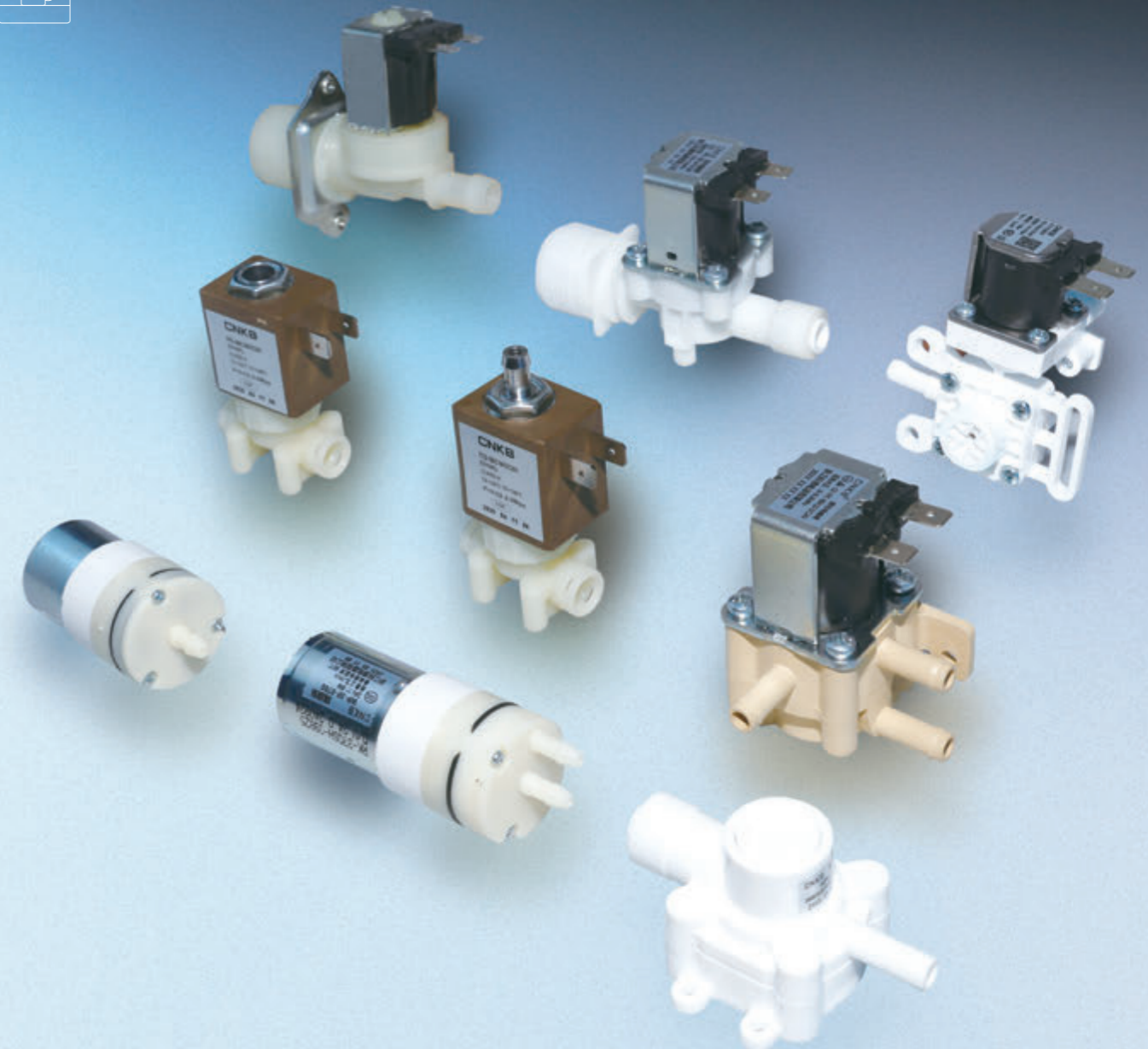


WP-BL27-0003 (普通款)

- 额定电压: DC24V
- 额定流量: ≥3.2L/min @0米扬程
- 额定电流: ≤250mA @0米扬程
- 启动电压: ≤65dB(A)
- 工作电压: 21.6V-26.4V
- 进水口: Ø12.5mm
- 出水口: Ø9.5mm
- 扬程: ≥1.2米
- 寿命: >26万次
- 噪音: <50dB

Coffee Machine Valve&pump Series

咖啡机阀泵系列





FPD-180C1M(二通电磁阀)

- 额定电压: DC24V、AC220V
- 使用寿命: 20万次以上
- 水压范围: 0-2.0MPa
- 连接方式: 接管式
- 口径: DN1.0mm、DN1.2mm、DN2.3mm

流量特性	水压	0.8MPa
	流量	随口径变化



FPD-180C3M(进水阀)

- 额定电压: DC24V
- 水压范围: 0.02-0.8MPa
- 使用寿命: 10万次以上
- 进水口: G3/4外螺纹
- 出水口: G1/4快接

流量特性	水压	0.1-0.8MPa
	流量	1.3±25%/min



FCD-270A2J(进水阀)

- 额定电压: DC24V
- 水压范围: 0.02-0.8MPa
- 使用寿命: 10万次以上
- 进水口: G1/4外螺纹
- 出水口: Ø6.35mm

流量特性	水压	0.2MPa
	流量	550±50mL/min



FPD-360L30ZD(进水阀)

- 额定电压: DC12V DC24V DC36V
- 水压范围: 0.02-1.2MPa
- 使用寿命: 10万次以上
- 安装间距: 25×25mm
- 进水口: 1/4" 快接
- 出水口: 1/4" 快接

水压	0.3MPa
流量特性	≥3L/min



FCS-180C1M(三通电磁阀)

- 额定电压: DC24V、AC220V
- 使用寿命: 20万次以上
- 水压范围: 0-2.0MPa
- 连接方式: 接管式
- 口径: DN1.0mm、DN1.2mm、DN2.3mm

流量特性	水压	0.8MPa
	流量	随口径变化



FPD-180C5M(进水阀)

- 额定电压: DC24V
- 水压范围: 0.02-0.8MPa
- 使用寿命: 10万次以上
- 安装间距: 40mm
- 进水口: G3/4外螺纹
- 出水口: G1/4快接

流量特性	水压	0.3MPa
	流量	2.5L/min±20%



FPS-90H10

- 额定电压: DC12V DC24V DC36V
- 水压范围: 0-0.3MPa
- 使用寿命: 10万次以上
- 安装间距: 47mm
- 进水口: 7.2mm 宝塔型
- 出水口: 2×7.2mm 宝塔型

水压	0.1MPa
流量特性	>1L/min

动作特性: 根据不同管路供水需求进行切换, 应用于自动控制系统



IV-11B-0001(进水稳压阀)

- 额定电压: DC12V
- 额定电流: 500mA以下
- 额定电阻: 28Ω
- 水压范围: 0.02-0.8MPa
- 可选配DC24V 36V AC 220V(50Hz)

区分	规格	备注
进水压	0.2-0.8MPa	
出水压	0.05-0.1MPa可调	出水口接1.3mm模拟喷头
流量	500-1000±20mL/min	进水压0.2MPa, 出水口接Ø1.3mm模拟喷头



IFM-8(转轮流量计)

- 额定电压: DC5V
- 水压范围: 0.05-1.0MPa
- 使用寿命: 10万次以上
- 线束规格: 1007AWG22# 红/黑/白 600mm
- 进出水口: 1/4"快接
- 端子规格: XH-3Y
- 最小感知流量: 0.3L/min

流量(L/Min)	0.3	0.5	0	15	2.0
流量(r/Min)	620	1180	2700	4250	5750



CFM-120(流量计)

- 额定电压: +4.5-24 VDC
- 水压范围: -1-0.3bar
- 口径: Ø1.0, Ø1.2, Ø2.0(口径可定制)
- 进出口相对角度: 0°、90°、180°、270°
- 连接方式: 软管连接



AP-3P-0100(隔膜气泵)

- 额定电压: DC6V-24V
- 负载流量: 1.0-2.5L/min
- 使用寿命: ≥300小时
- 负载噪音: ≤50dB(A)
- 功率: ≤3W
- 最大压力: ≥60KPa
- 进出水口: 2×Ø5.2mm 宝塔型



NPV-10(负压阀)

- 水压范围: 0.05-0.8MPa
- 使用寿命: 10万次以上
- 流量范围: 0-2.0L(依据抽水泵控制)
- 动作特性: 依据出水口接的抽水泵工作
- 进水口: 1/4"快接
- 出水口: Ø6.35mm



MP-MV-0001(电磁泵)

- 额定电压: 220V-240V AC
- 频率: 50/60Hz
- 最大流量: 650ml/min
- 最大扬程: 15 bar(19bar可定制)
- 进水口连接方式: 软管连接
- 出水口连接方式: 1/8" Gas(可定制)



WP-3P-0700(隔膜泵)

- 额定电压: DC12V/24V
- 流体温度: <60°C
- 使用寿命: ≥500小时
- 负载噪音: ≤50dB(A)
- 功率: ≤200mA
- 负载流量: 0.2-0.8L/min
- 进出水口: 2×Ø4.8mm